

**Jesle Beroun**

Datum: 29.03.2017  
Zpracovatel: Petr Kápička

EXX s.r.o.

Zpracovatel Petr Kápička  
Telefon +420 728 851 940  
Fax  
e-mail kapicka@exx.cz

## Obsah

<b>Jesle Beroun</b>	
Titulní strana projektu	1
Obsah	2
<b>1.02 Zádveří</b>	
Shrnutí	5
<b>1.04 Sklad</b>	
Shrnutí	6
<b>1.06 Šatna zamestnanci</b>	
Shrnutí	7
<b>1.08 Předsíň izolace</b>	
Shrnutí	8
<b>1.09 Šatna děti</b>	
Shrnutí	9
<b>1.10 Zádveří</b>	
Shrnutí	10
<b>1.13 Šatna zaměstnanců</b>	
Shrnutí	11
<b>1.14 a,d Kočárkárna + kuchyně</b>	
Shrnutí	12
<b>1.14 b šatna</b>	
Shrnutí	13
<b>1.15 Veranda</b>	
<b>Světelné scény</b>	
<b>Nouzové osvětlení</b>	
Shrnutí	14
<b>Plochy místnosti</b>	
<b>Výpočtová plocha UGR 0°</b>	
Graf hodnot (UGR)	15
<b>Výpočtová plocha UGR 90°</b>	
Graf hodnot (UGR)	16
<b>Výpočtová plocha UGR 180°</b>	
Graf hodnot (UGR)	17
<b>Výpočtová plocha UGR 270°</b>	
Graf hodnot (UGR)	18
<b>Umělé osvětlení</b>	
Shrnutí	19
<b>Plochy místnosti</b>	
<b>Výpočtová plocha UGR 0°</b>	
Graf hodnot (UGR)	20
<b>Výpočtová plocha UGR 90°</b>	
Graf hodnot (UGR)	21
<b>Výpočtová plocha UGR 180°</b>	
Graf hodnot (UGR)	22
<b>Výpočtová plocha UGR 270°</b>	
Graf hodnot (UGR)	23
<b>1.16 a,b - Šatna/Úmývárna děti</b>	
Shrnutí	24
<b>1.01 + 2.01 Schodiště</b>	
<b>Světelné scény</b>	
<b>Nouzové osvětlení</b>	
Shrnutí	25
<b>Umělé osvětlení</b>	
Shrnutí	26
<b>2.02 Mléčná kuchyně</b>	

EXX s.r.o.

Zpracovatel Petr Kápička  
Telefon +420 728 851 940  
Fax  
e-mail kapicka@exx.cz

## Obsah

Shrnutí	27
<b>Plochy místnosti</b>	
<b>Výpočtová plocha UGR 0°</b>	
Graf hodnot (UGR)	28
<b>Výpočtová plocha UGR 90°</b>	
Graf hodnot (UGR)	29
<b>Výpočtová plocha UGR 180°</b>	
Graf hodnot (UGR)	30
<b>Výpočtová plocha UGR 270°</b>	
Graf hodnot (UGR)	31
<b>2.04 Sklad hraček</b>	
Shrnutí	32
<b>2.06 Zádveří</b>	
Shrnutí	33
<b>2.08 Šatna děti</b>	
Shrnutí	34
<b>2.10 WC Zaměstnanci</b>	
Shrnutí	35
<b>2.11 Úklidová komora</b>	
Shrnutí	36
<b>2.13 - Herna</b>	
<b>Světelné scény</b>	
<b>Umělé osvětlení</b>	
Shrnutí	37
<b>Plochy místnosti</b>	
<b>Výpočtová plocha UGR 0°</b>	
Graf hodnot (UGR)	38
<b>Výpočtová plocha UGR 90°</b>	
Graf hodnot (UGR)	39
<b>Výpočtová plocha UGR 180°</b>	
Graf hodnot (UGR)	40
<b>Výpočtová plocha UGR 270°</b>	
Graf hodnot (UGR)	41
<b>Nouzové osvětlení</b>	
Shrnutí	42
<b>Plochy místnosti</b>	
<b>Výpočtová plocha UGR 0°</b>	
Graf hodnot (UGR)	43
<b>Výpočtová plocha UGR 90°</b>	
Graf hodnot (UGR)	44
<b>Výpočtová plocha UGR 180°</b>	
Graf hodnot (UGR)	45
<b>Výpočtová plocha UGR 270°</b>	
Graf hodnot (UGR)	46
<b>2.14 - Veranda</b>	
Shrnutí	47
<b>Plochy místnosti</b>	
<b>Výpočtová plocha UGR 0°</b>	
Graf hodnot (UGR)	48
<b>Výpočtová plocha UGR 90°</b>	
Graf hodnot (UGR)	49
<b>Výpočtová plocha UGR 180°</b>	
Graf hodnot (UGR)	50
<b>Výpočtová plocha UGR 270°</b>	

EXX s.r.o.

Zpracovatel Petr Kápička  
Telefon +420 728 851 940  
Fax  
e-mail kapicka@exx.cz

## Obsah

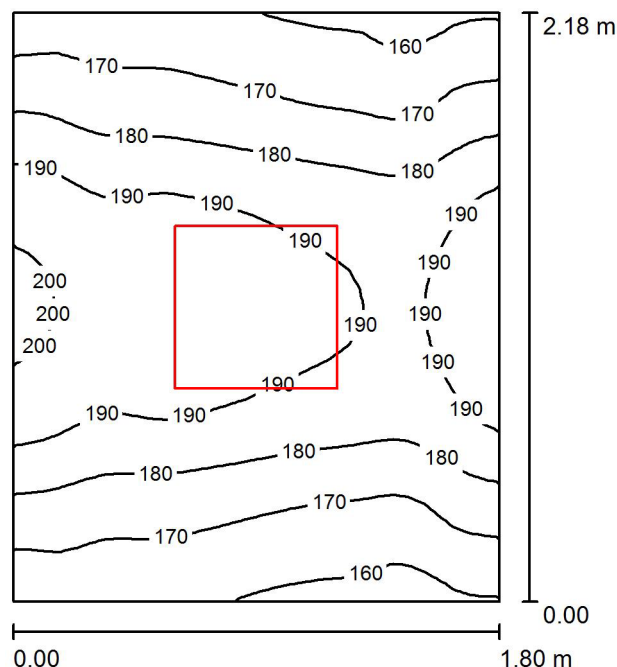
Graf hodnot (UGR)	51
<b>2.15 WC Děti</b>	
Shrnutí	52
<b>2.16 Denní místnost</b>	
<b>Světelné scény</b>	
<b>Nouzové osvětlení</b>	
Shrnutí	53
<b>Plochy místnosti</b>	
<b>Výpočtová plocha UGR 0°</b>	
Graf hodnot (UGR)	54
<b>Výpočtová plocha UGR 90°</b>	
Graf hodnot (UGR)	55
<b>Výpočtová plocha UGR 180°</b>	
Graf hodnot (UGR)	56
<b>Výpočtová plocha UGR 270°</b>	
Graf hodnot (UGR)	57
<b>Umělé osvětlení</b>	
Shrnutí	58
<b>Plochy místnosti</b>	
<b>Výpočtová plocha UGR 0°</b>	
Graf hodnot (UGR)	59
<b>Výpočtová plocha UGR 90°</b>	
Graf hodnot (UGR)	60
<b>Výpočtová plocha UGR 180°</b>	
Graf hodnot (UGR)	61
<b>Výpočtová plocha UGR 270°</b>	
Graf hodnot (UGR)	62



EXX s.r.o.

Zpracovatel Petr Kápička  
 Telefon +420 728 851 940  
 Fax  
 e-mail kapicka@exx.cz

## 1.02 Zádveří / Shrnutí



Výška místnosti: 3.160 m, Montážní výška: 3.160 m, Činitel údržby: 0.75

Hodnoty v Lux, Měřítko 1:28

Plocha	$\rho$ [%]	$E_m$ [lx]	$E_{min}$ [lx]	$E_{max}$ [lx]	$E_{min} / E_m$
Uživatelská úroveň	/	181	155	202	0.861
Podlaha	20	176	154	197	0.871
Strop	50	24	19	29	0.783
Stěny (4)	30	108	17	249	/

### Uživatelská úroveň:

Výška: 0.050 m  
 Rastr: 32 x 32 Body  
 Okrajová zóna: 0.000 m

### Kusovník svítidel

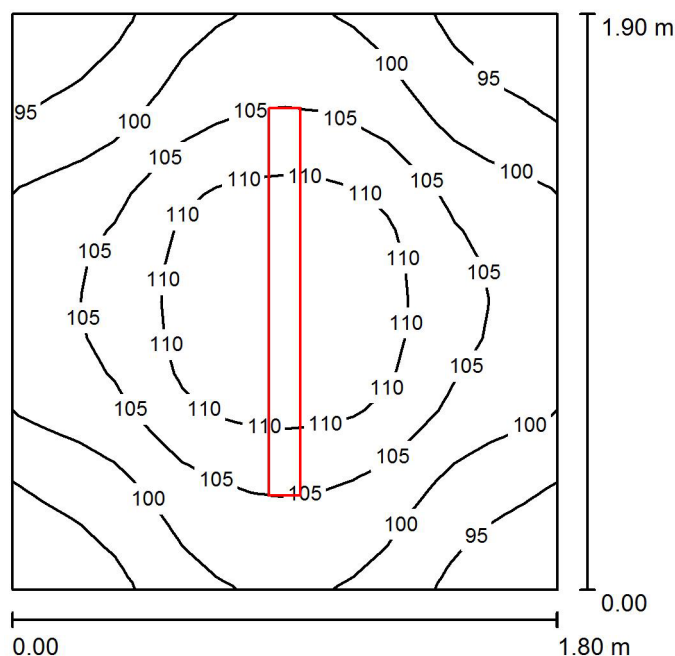
Č.	ks	Označení (Opravný faktor)	$\Phi$ (Svítidlo) [lm]	$\Phi$ (Zdroje:) [lm]	P [W]
1	1	INTRA LIGHTING 12102411341 DEMI C HMP 3300 lm 32W 840 FO 600x600mm (1.000)	3346	4660	32.0
Celkem:			3346	4660	32.0

Specifický příkon:  $8.17 \text{ W/m}^2 = 4.53 \text{ W/m}^2/100 \text{ lx}$  (Základní plocha:  $3.91 \text{ m}^2$ )

EXX s.r.o.

Zpracovatel Petr Kápička  
 Telefon +420 728 851 940  
 Fax  
 e-mail kapicka@exx.cz

## 1.04 Sklad / Shrnutí



Výška místnosti: 3.120 m, Montážní výška: 3.120 m, Činitel údržby: 0.75

Hodnoty v Lux, Měřítko 1:25

Plocha	$\rho$ [%]	$E_m$ [lx]	$E_{min}$ [lx]	$E_{max}$ [lx]	$E_{min} / E_m$
Uživatelská úroveň	/	103	90	114	0.873
Podlaha	20	101	90	111	0.890
Strop	50	65	39	153	0.599
Stěny (4)	30	126	43	389	/

### Uživatelská úroveň:

Výška: 0.050 m  
 Rastr: 16 x 16 Body  
 Okrajová zóna: 0.000 m

### Kusovník svítidel

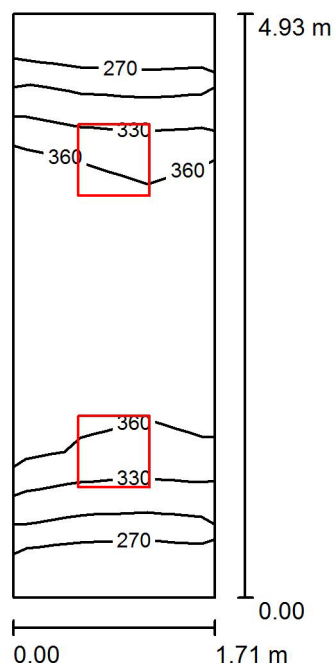
Č.	ks	Označení (Opravný faktor)	$\Phi$ (Svítidlo) [lm]	$\Phi$ (Zdroje:) [lm]	P [W]
1	1	INTRA LIGHTING 15711412000 5700_3150_lm_27W_840_FO_1277mm_IP66 (1.000)	3238	3600	27.2
Celkem:			3238	3600	27.2

Specifický příkon:  $7.95 \text{ W/m}^2 = 7.70 \text{ W/m}^2/100 \text{ lx}$  (Základní plocha:  $3.42 \text{ m}^2$ )

EXX s.r.o.

Zpracovatel Petr Kápička  
 Telefon +420 728 851 940  
 Fax  
 e-mail kapicka@exx.cz

## 1.06 Šatna zamestnanci / Shrnutí



Výška místnosti: 3.160 m, Montážní výška: 3.160 m, Činitel údržby: 0.75

Hodnoty v Lux, Měřítko 1:64

Plocha	$\rho$ [%]	$E_m$ [lx]	$E_{min}$ [lx]	$E_{max}$ [lx]	$E_{min} / E_m$
Uživatelská úroveň	/	337	253	388	0.750
Podlaha	20	228	161	272	0.706
Strop	50	29	21	34	0.748
Stěny (4)	30	114	18	265	/

### Uživatelská úroveň:

Výška: 0.850 m  
 Rastr: 3 x 8 Body  
 Okrajová zóna: 0.000 m

### Kusovník svítidel

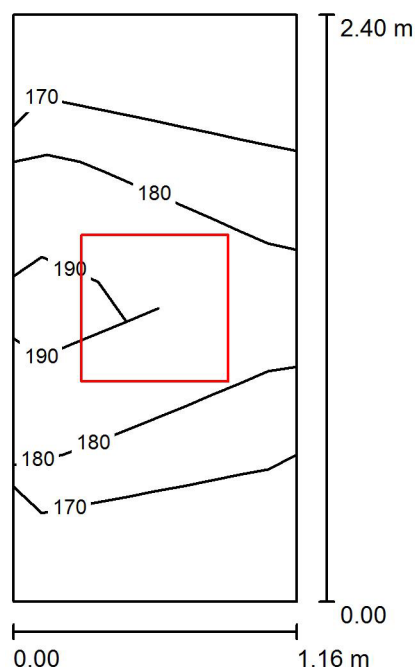
Č.	ks	Označení (Opravný faktor)	$\Phi$ (Svítidlo) [lm]	$\Phi$ (Zdroje:) [lm]	P [W]
1	2	INTRA LIGHTING 12102411341 DEMI C HMP 3300 lm 32W 840 FO 600x600mm (1.000)	3346	4660	32.0
Celkem:			6692	9320	64.0

Specifický příkon:  $7.62 \text{ W/m}^2 = 2.26 \text{ W/m}^2/100 \text{ lx}$  (Základní plocha:  $8.40 \text{ m}^2$ )

EXX s.r.o.

Zpracovatel Petr Kápička  
 Telefon +420 728 851 940  
 Fax  
 e-mail kapicka@exx.cz

## 1.08 Předsíň izolace / Shrnutí



Výška místnosti: 3.150 m, Montážní výška: 3.160 m, Činitel údržby: 0.75

Hodnoty v Lux, Měřítko 1:31

Plocha	$\rho$ [%]	$E_m$ [lx]	$E_{min}$ [lx]	$E_{max}$ [lx]	$E_{min} / E_m$
Uživatelská úroveň	/	179	164	194	0.917
Podlaha	20	172	146	194	0.846
Strop	50	33	23	43	0.705
Stěny (4)	30	132	20	528	/

### Uživatelská úroveň:

Výška: 0.050 m  
 Rastr: 4 x 2 Body  
 Okrajová zóna: 0.000 m

### Kusovník svítidel

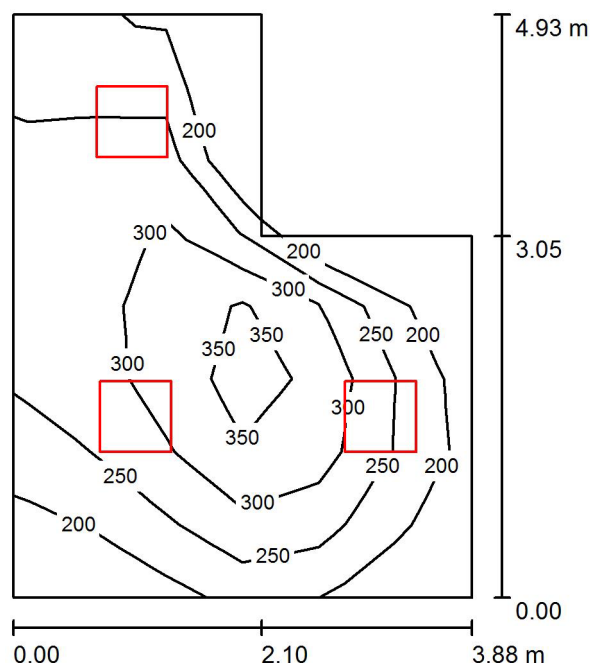
Č.	ks	Označení (Opravný faktor)	$\Phi$ (Svítidlo) [lm]	$\Phi$ (Zdroje:) [lm]	P [W]
1	1	INTRA LIGHTING 12102411341 DEMI C HMP 3300 lm 32W 840 FO 600x600mm (1.000)	3346	4660	32.0
Celkem:			3346	4660	32.0

Specifický příkon:  $11.47 \text{ W/m}^2 = 6.40 \text{ W/m}^2/100 \text{ lx}$  (Základní plocha:  $2.79 \text{ m}^2$ )

EXX s.r.o.

Zpracovatel Petr Kápička  
 Telefon +420 728 851 940  
 Fax  
 e-mail kapicka@exx.cz

## 1.09 Šatna děti / Shrnutí



Výška místnosti: 3.160 m, Montážní výška: 3.160 m, Činitel údržby: 0.75

Hodnoty v Lux, Měřítko 1:64

Plocha	$\rho$ [%]	$E_m$ [lx]	$E_{min}$ [lx]	$E_{max}$ [lx]	$E_{min} / E_m$
Uživatelská úroveň	/	269	163	393	0.607
Podlaha	20	258	144	395	0.555
Strop	50	31	23	38	0.739
Stěny (6)	30	102	20	339	/

### Uživatelská úroveň:

Výška: 0.050 m  
 Rastr: 8 x 6 Body  
 Okrajová zóna: 0.000 m

### Kusovník svítidel

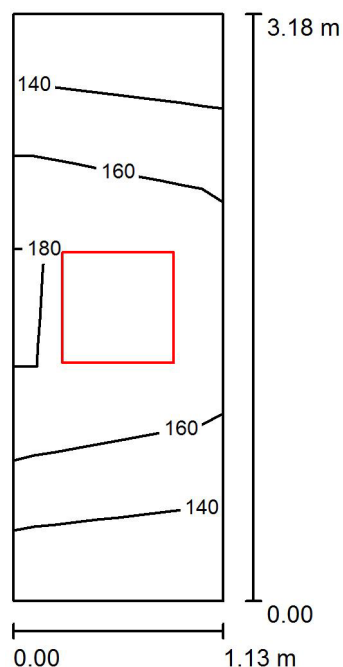
Č.	ks	Označení (Opravný faktor)	$\Phi$ (Svítidlo) [lm]	$\Phi$ (Zdroje:) [lm]	P [W]
1	3	INTRA LIGHTING 12102411341 DEMI C HMP 3300 lm 32W 840 FO 600x600mm (1.000)	3346	4660	32.0
Celkem:			10038	13980	96.0

Specifický příkon:  $6.08 \text{ W/m}^2 = 2.26 \text{ W/m}^2/100 \text{ lx}$  (Základní plocha:  $15.78 \text{ m}^2$ )

EXX s.r.o.

Zpracovatel Petr Kápička  
 Telefon +420 728 851 940  
 Fax  
 e-mail kapicka@exx.cz

## 1.10 Zádveří / Shrnutí



Výška místnosti: 3.200 m, Montážní výška: 3.200 m, Činitel údržby: 0.75

Hodnoty v Lux, Měřítko 1:41

Plocha	$\rho$ [%]	$E_m$ [lx]	$E_{min}$ [lx]	$E_{max}$ [lx]	$E_{min} / E_m$
Uživatelská úroveň	/	159	133	187	0.835
Podlaha	20	154	115	184	0.746
Strop	50	26	17	39	0.639
Stěny (4)	30	104	14	545	/

### Uživatelská úroveň:

Výška: 0.050 m  
 Rastr: 2 x 5 Body  
 Okrajová zóna: 0.000 m

### Kusovník svítidel

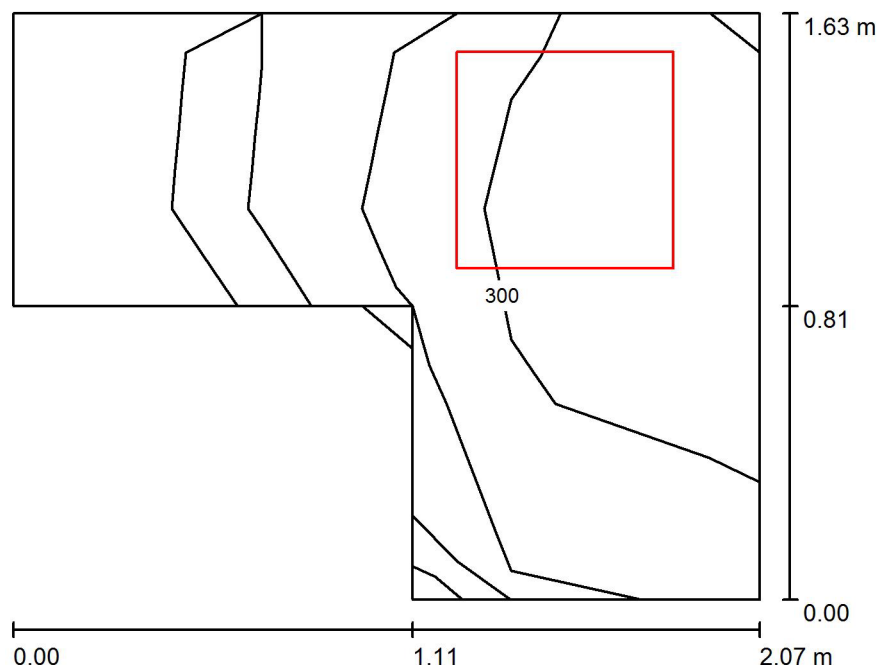
Č.	ks	Označení (Opravný faktor)	$\Phi$ (Svítidlo) [lm]	$\Phi$ (Zdroje:) [lm]	P [W]
1	1	INTRA LIGHTING 12102411341 DEMI C HMP 3300 lm 32W 840 FO 600x600mm (1.000)	3346	4660	32.0
Celkem:			3346	4660	32.0

Specifický příkon:  $8.88 \text{ W/m}^2 = 5.59 \text{ W/m}^2/100 \text{ lx}$  (Základní plocha:  $3.60 \text{ m}^2$ )

EXX s.r.o.

Zpracovatel Petr Kápička  
 Telefon +420 728 851 940  
 Fax  
 e-mail kapicka@exx.cz

### 1.13 Šatna zaměstnanců / Shrnutí



Výška místnosti: 3.210 m, Montážní výška: 3.210 m, Činitel údržby: 0.75

Hodnoty v Lux, Měřítko 1:21

Plocha	$\rho$ [%]	$E_m$ [lx]	$E_{min}$ [lx]	$E_{max}$ [lx]	$E_{min} / E_m$
Uživatelská úroveň	/	275	190	327	0.693
Podlaha	20	166	120	186	0.722
Strop	50	40	19	66	0.486
Stěny (6)	30	127	16	975	/

#### Uživatelská úroveň:

Výška: 0.850 m  
 Rastr: 3 x 3 Body  
 Okrajová zóna: 0.000 m

#### Kusovník svítidel

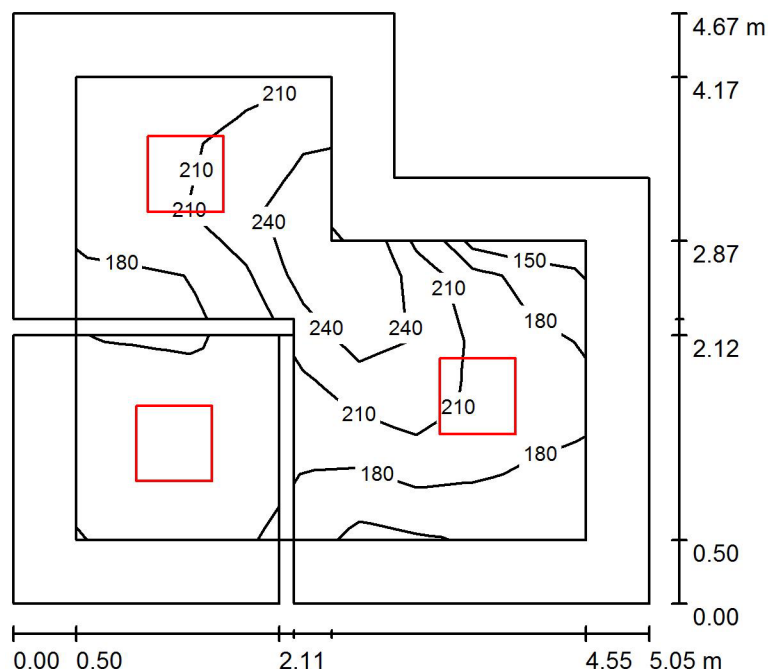
Č.	ks	Označení (Opravný faktor)	$\Phi$ (Svítidlo) [lm]	$\Phi$ (Zdroje:) [lm]	P [W]
1	1	INTRA LIGHTING 12102411341 DEMI C HMP 3300 lm 32W 840 FO 600x600mm (1.000)	3346	4660	32.0
Celkem:			3346	4660	32.0

Specifický příkon:  $12.96 \text{ W/m}^2 = 4.72 \text{ W/m}^2/100 \text{ lx}$  (Základní plocha:  $2.47 \text{ m}^2$ )

EXX s.r.o.

Zpracovatel Petr Kápička  
 Telefon +420 728 851 940  
 Fax  
 e-mail kapicka@exx.cz

### 1.14 a,d Kočárkárna + kuchyně / Shrnutí



Výška místnosti: 3.120 m, Montážní výška: 3.120 m, Činitel údržby: 0.75

Hodnoty v Lux, Měřítko 1:60

Plocha	$\rho$ [%]	$E_m$ [lx]	$E_{min}$ [lx]	$E_{max}$ [lx]	$E_{min} / E_m$
Uživatelská úroveň	/	202	140	281	0.691
Podlaha	20	184	103	280	0.557
Strop	50	24	15	52	0.636
Stěny (8)	30	69	13	203	/

#### Uživatelská úroveň:

Výška: 0.050 m  
 Rastr: 9 x 7 Body  
 Okrajová zóna: 0.500 m

#### Kusovník svítidel

Č.	ks	Označení (Opravný faktor)	$\Phi$ (Svítidlo) [lm]	$\Phi$ (Zdroje:) [lm]	P [W]
1	3	INTRA LIGHTING 12102411341 DEMI C HMP 3300 lm 32W 840 FO 600x600mm (1.000)	3346	4660	32.0
Celkem:			10038	13980	96.0

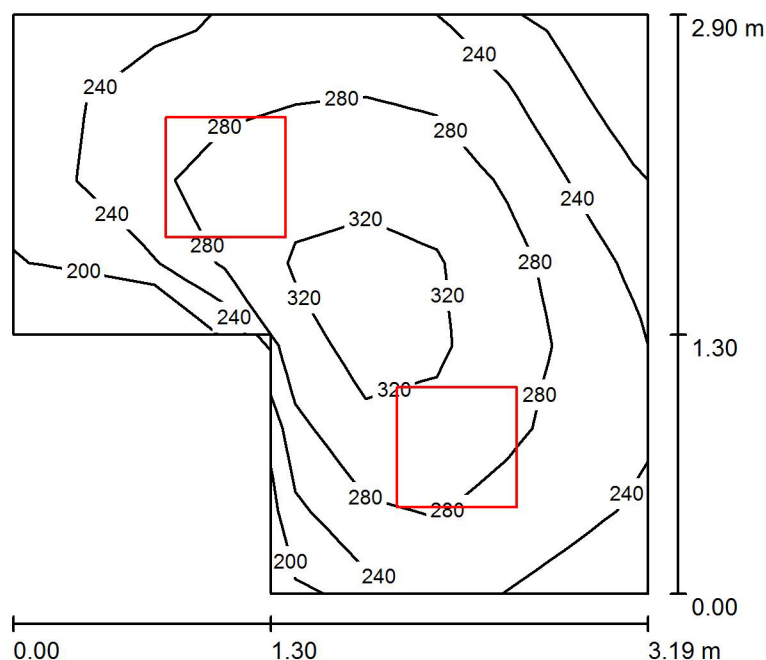
Specifický příkon:  $4.58 \text{ W/m}^2 = 2.26 \text{ W/m}^2/100 \text{ lx}$  (Základní plocha:  $20.96 \text{ m}^2$ )



EXX s.r.o.

Zpracovatel Petr Kápička  
 Telefon +420 728 851 940  
 Fax  
 e-mail kapicka@exx.cz

## 1.14 b šatna / Shrnutí



Výška místnosti: 3.120 m, Montážní výška: 3.120 m, Činitel údržby: 0.75

Hodnoty v Lux, Měřítko 1:38

Plocha	$\rho$ [%]	$E_m$ [lx]	$E_{min}$ [lx]	$E_{max}$ [lx]	$E_{min} / E_m$
Uživatelská úroveň	/	267	171	337	0.640
Podlaha	20	261	152	329	0.583
Strop	50	33	24	42	0.712
Stěny (6)	30	124	22	475	/

**Uživatelská úroveň:**

Výška: 0.050 m  
 Rastr: 7 x 9 Body  
 Okrajová zóna: 0.000 m

**Kusovník svítidel**

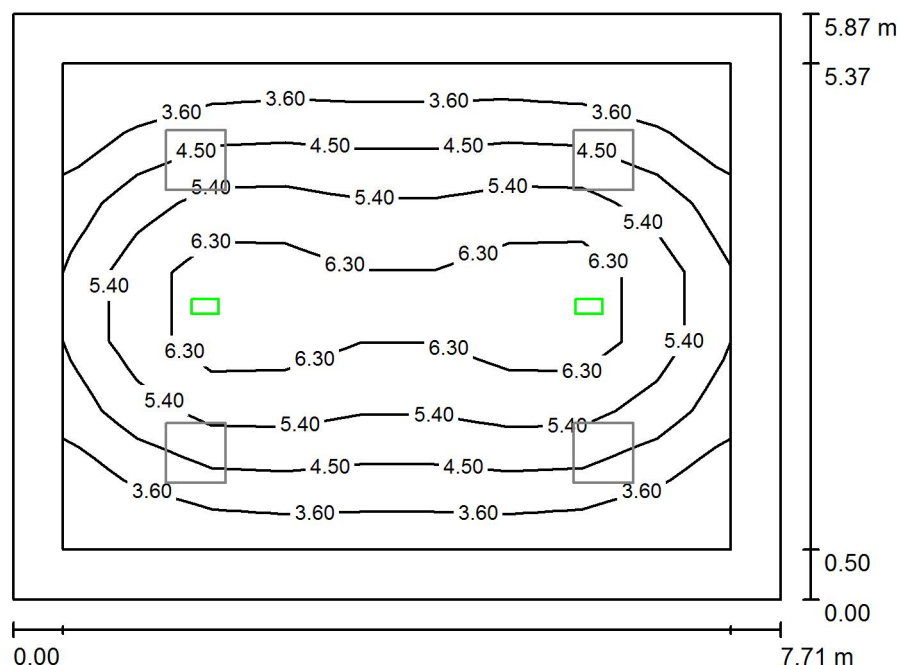
Č.	ks	Označení (Opravný faktor)	$\Phi$ (Svítidlo) [lm]	$\Phi$ (Zdroje:) [lm]	P [W]
1	2	INTRA LIGHTING 12102411341 DEMI C HMP 3300 lm 32W 840 FO 600x600mm (1.000)	3346	4660	32.0
Celkem:			6692	9320	64.0

Specifický příkon:  $8.44 \text{ W/m}^2 = 3.17 \text{ W/m}^2/100 \text{ lx}$  (Základní plocha:  $7.58 \text{ m}^2$ )

EXX s.r.o.

Zpracovatel Petr Kápička  
 Telefon +420 728 851 940  
 Fax  
 e-mail kapicka@exx.cz

## 1.15 Veranda / Nouzové osvětlení / Shrnutí



Výška místnosti: 3.120 m, Montážní výška: 3.120 m, Činitel údržby: 0.75

Hodnoty v Lux, Měřítko 1:76

Plocha	$\rho$ [%]	$E_m$ [lx]	$E_{min}$ [lx]	$E_{max}$ [lx]	$E_{min} / E_m$
Uživatelská úroveň	/	4.94	2.77	7.25	0.561
Podlaha	20	4.24	1.35	7.08	0.320
Strop	50	0.00	0.00	0.00	0.000
Stěny (4)	50	1.60	0.02	4.88	/

### Uživatelská úroveň:

Výška: 0.050 m  
 Rastr: 7 x 9 Body  
 Okrajová zóna: 0.500 m

Scéna s nouzovým osvětlením (EN 1838):

Vypočítává se pouze přímé světlo. Podíl odraženého světla se nebere v úvahu.

### Kusovník svítidel

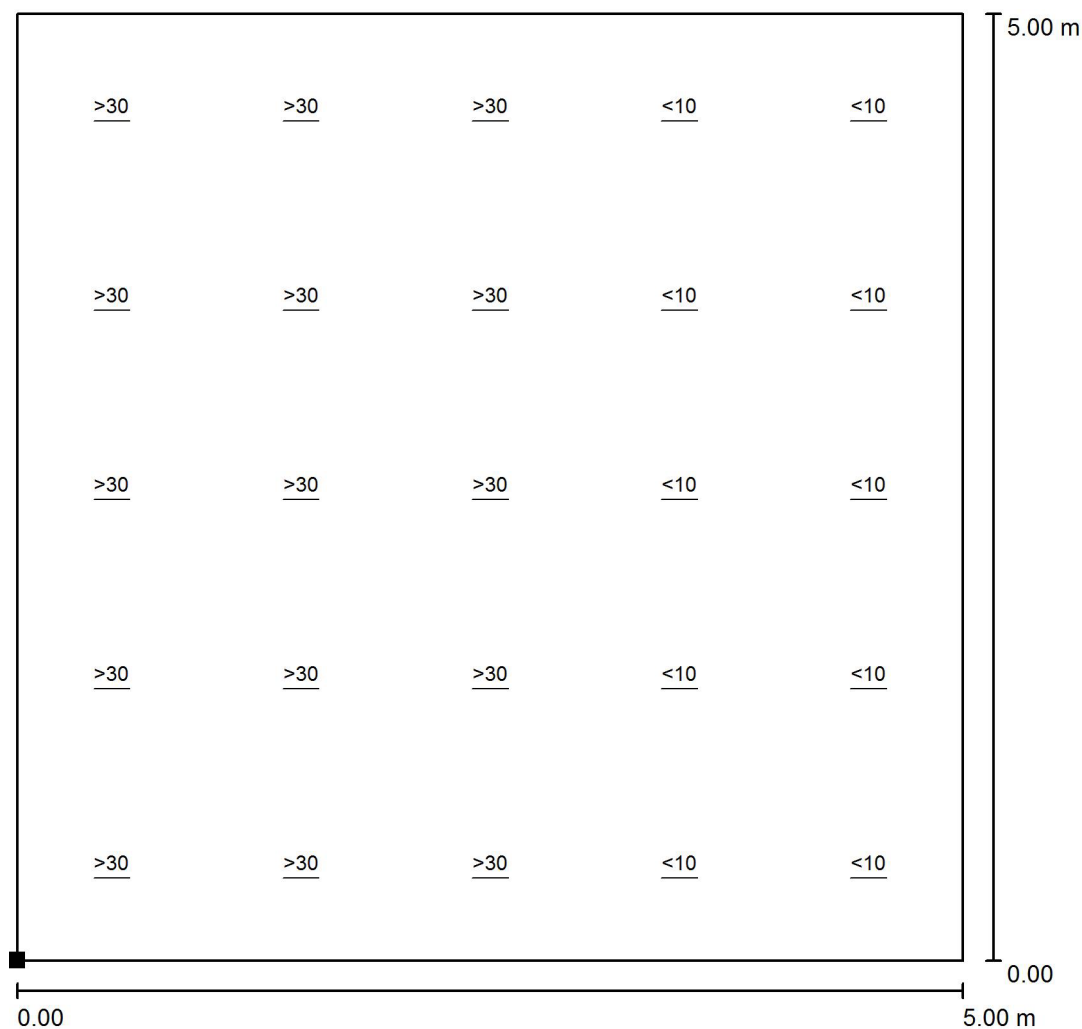
Č.	ks	Označení (Opravný faktor)	$\Phi$ (Svítidlo) [lm]	$\Phi$ (Zdroje:) [lm]	P [W]
1	2	TM Technologie sp. z o.o. ONTEC S_M2_M_14LED_ST_AT_DATA (1.000)	218	218	5.0
Celkem:			436	436	10.0

Specifický příkon:  $0.22 \text{ W/m}^2 = 4.47 \text{ W/m}^2/100 \text{ lx}$  (Základní plocha:  $45.30 \text{ m}^2$ )

EXX s.r.o.

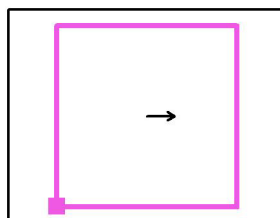
Zpracovatel Petr Kápička  
 Telefon +420 728 851 940  
 Fax  
 e-mail kapicka@exx.cz

### 1.15 Veranda / Nouzové osvětlení / Výpočtová plocha UGR 0° / Graf hodnot (UGR)



Měřítko 1 : 40

Poloha plochy v místnosti:  
 Označený bod:  
 (18.417 m, 13.823 m, 1.200 m)



Rastr: 5 x 5 Body

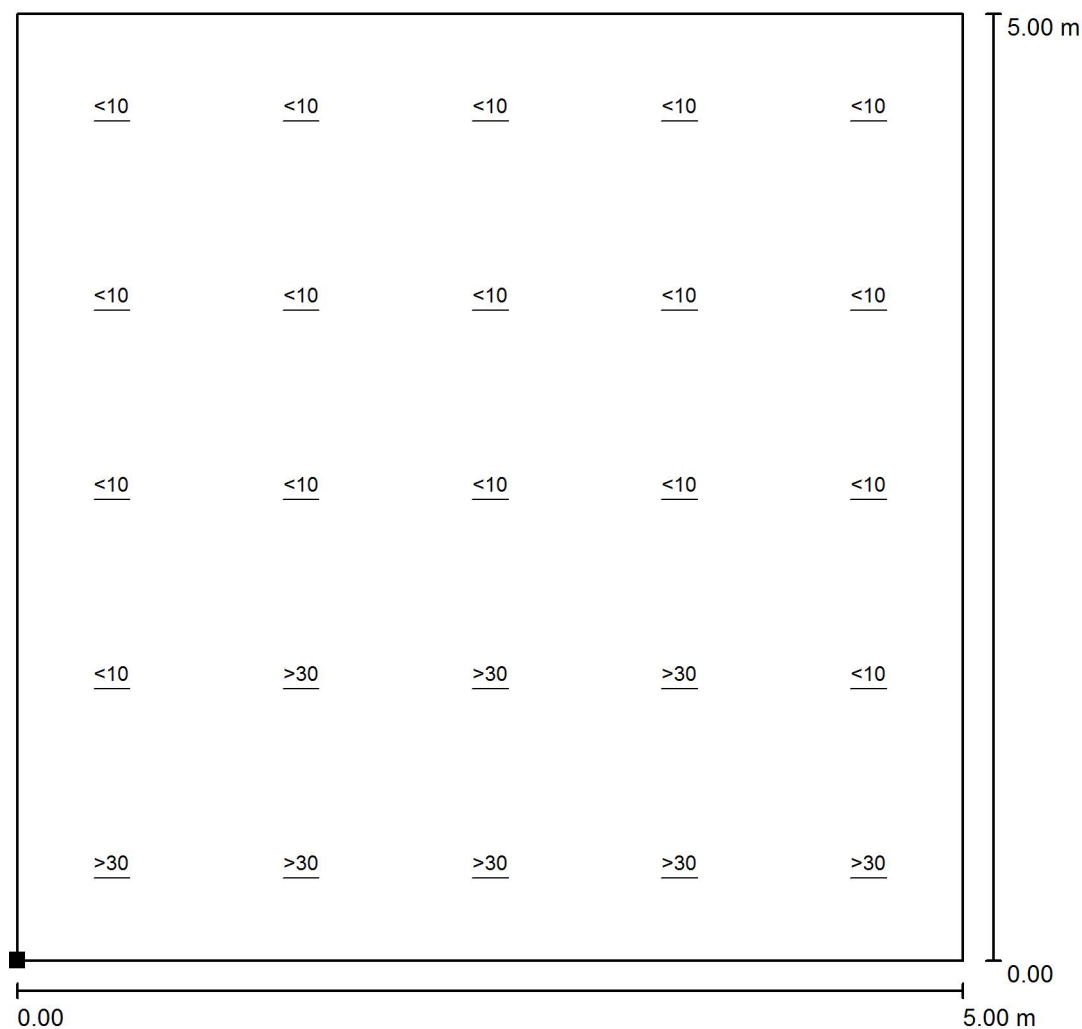
Min  
/

Max  
>30

EXX s.r.o.

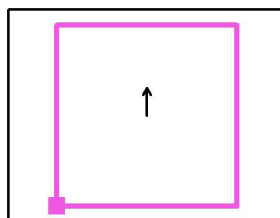
Zpracovatel Petr Kápička  
 Telefon +420 728 851 940  
 Fax  
 e-mail kapicka@exx.cz

### 1.15 Veranda / Nouzové osvětlení / Výpočtová plocha UGR 90° / Graf hodnot (UGR)



Měřítko 1 : 40

Poloha plochy v místnosti:  
 Označený bod:  
 (18.417 m, 13.832 m, 1.200 m)



Rastr: 5 x 5 Body

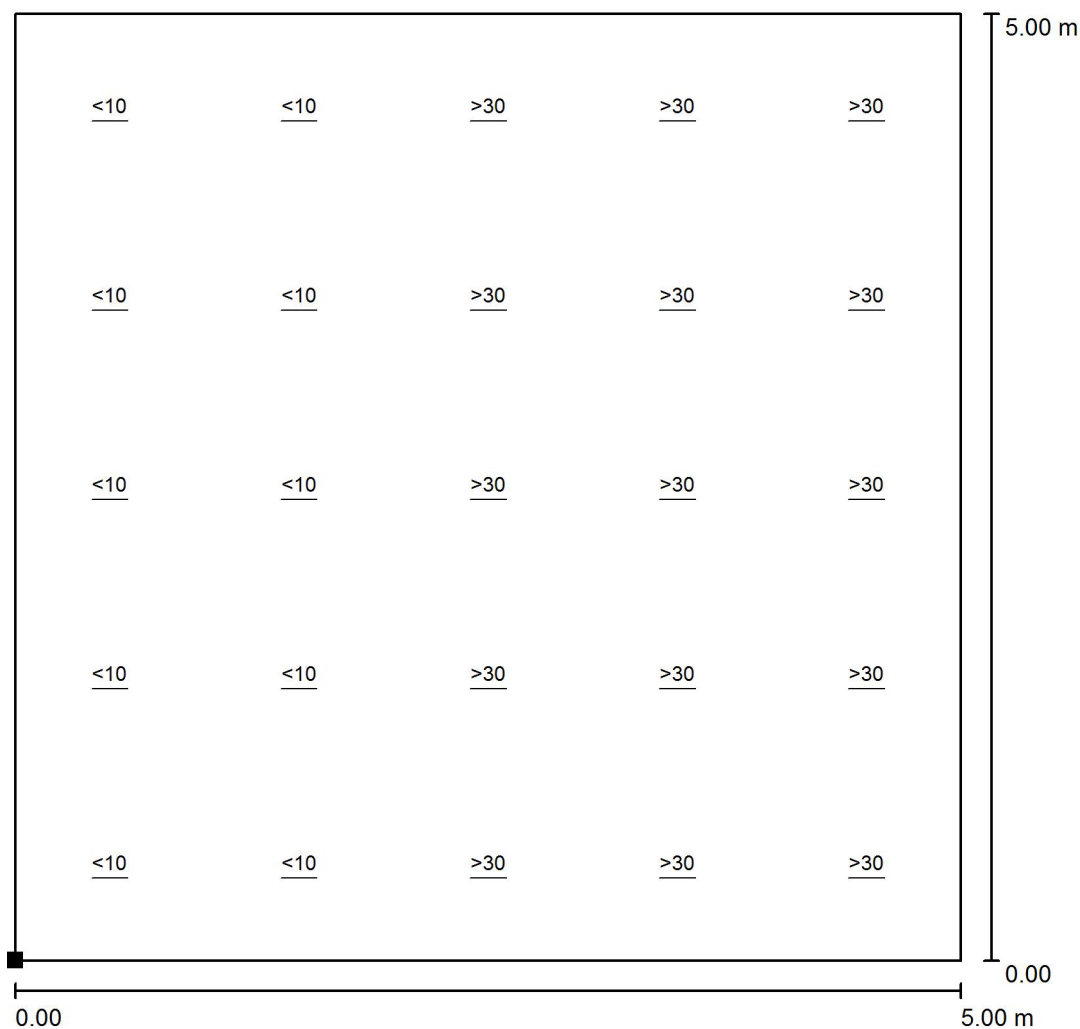
Min  
/

Max  
>30

EXX s.r.o.

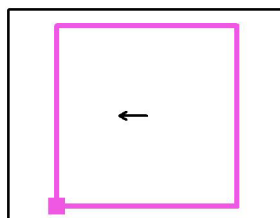
Zpracovatel Petr Kápička  
 Telefon +420 728 851 940  
 Fax  
 e-mail kapicka@exx.cz

### 1.15 Veranda / Nouzové osvětlení / Výpočtová plocha UGR 180° / Graf hodnot (UGR)



Měřítko 1 : 40

Poloha plochy v místnosti:  
 Označený bod:  
 (18.417 m, 13.827 m, 1.200 m)



Rastr: 5 x 5 Body

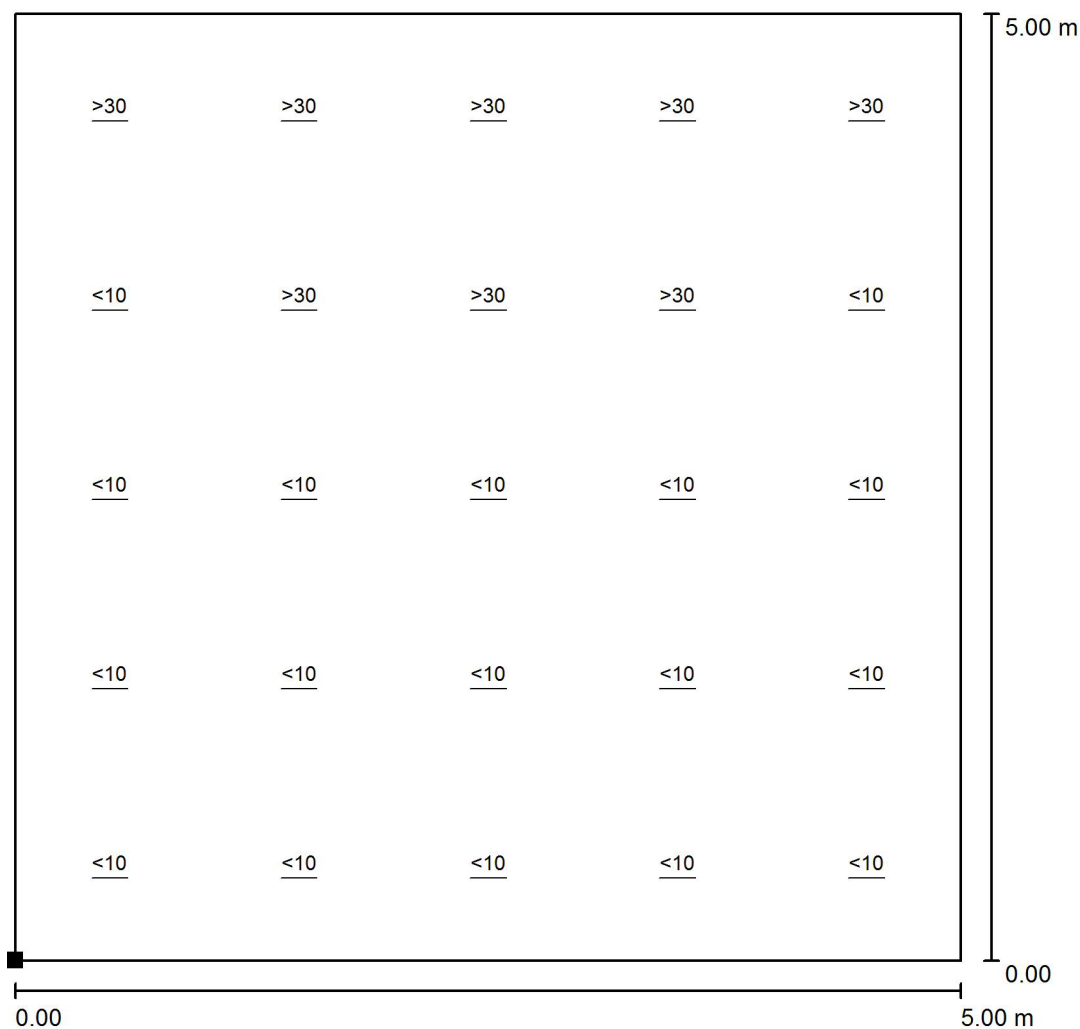
Min  
/

Max  
>30

EXX s.r.o.

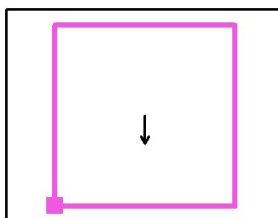
Zpracovatel Petr Kápička  
 Telefon +420 728 851 940  
 Fax  
 e-mail kapicka@exx.cz

### 1.15 Veranda / Nouzové osvětlení / Výpočtová plocha UGR 270° / Graf hodnot (UGR)



Měřítko 1 : 40

Poloha plochy v místnosti:  
 Označený bod:  
 (18.417 m, 13.836 m, 1.200 m)



Rastr: 5 x 5 Body

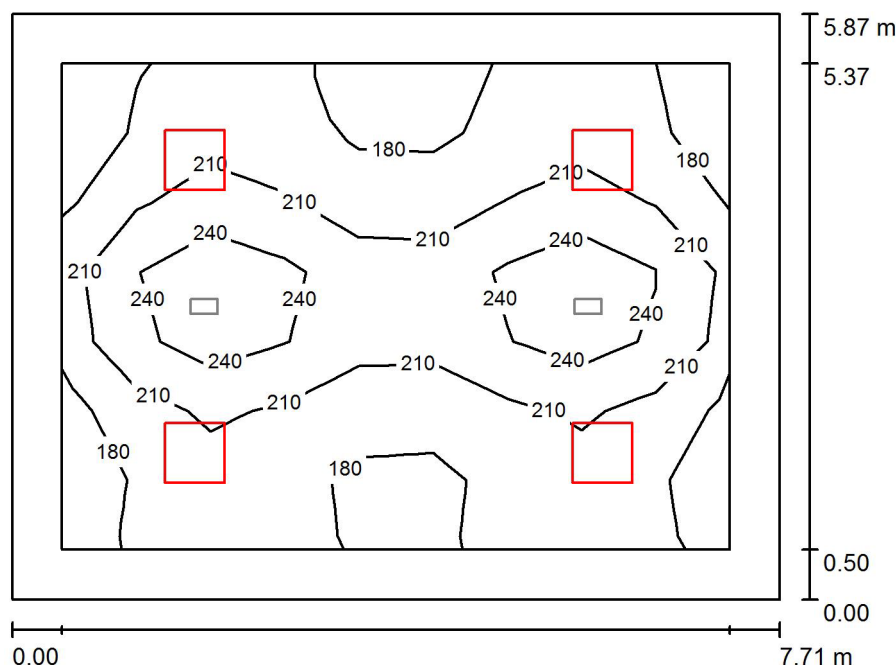
Min  
/

Max  
>30

EXX s.r.o.

Zpracovatel Petr Kápička  
 Telefon +420 728 851 940  
 Fax  
 e-mail kapicka@exx.cz

## 1.15 Veranda / Umělé osvětlení / Shrnutí



Výška místnosti: 3.120 m, Montážní výška: 3.120 m, Činitel údržby: 0.75

Hodnoty v Lux, Měřítko 1:76

Plocha	$\rho$ [%]	$E_m$ [lx]	$E_{min}$ [lx]	$E_{max}$ [lx]	$E_{min} / E_m$
Uživatelská úroveň	/	205	166	276	0.813
Podlaha	20	189	104	281	0.552
Strop	50	31	22	36	0.707
Stěny (4)	50	58	20	116	/

### Uživatelská úroveň:

Výška: 0.050 m  
 Rastr: 7 x 9 Body  
 Okrajová zóna: 0.500 m

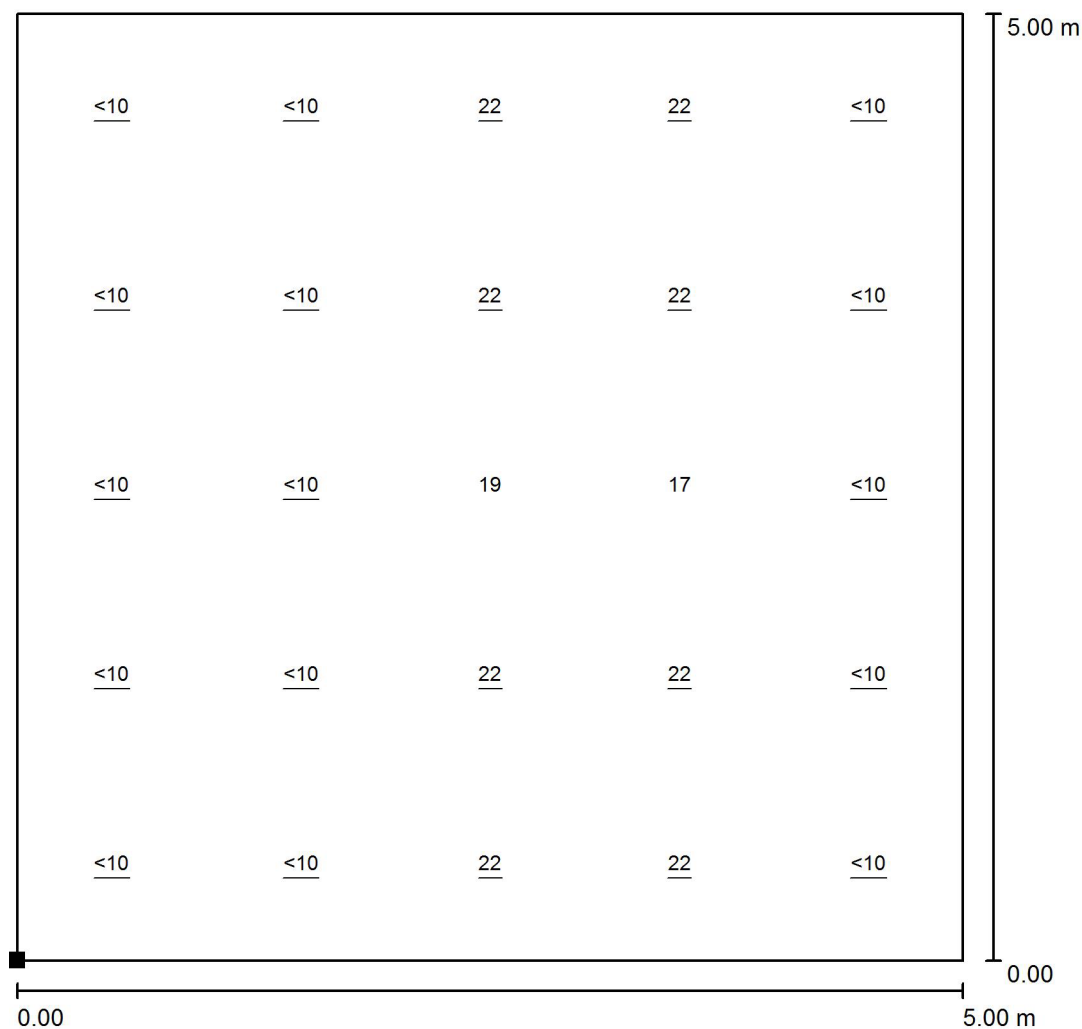
### Kusovník svítidel

Č.	ks	Označení (Opravný faktor)	$\Phi$ (Svítidlo) [lm]	$\Phi$ (Zdroje:) [lm]	P [W]
1	4	INTRA LIGHTING 12102411341 DEMI C HMP 3300 lm 32W 840 FO 600x600mm (1.000)	3346	4660	32.0
Celkem:			13384	18640	128.0

Specifický příkon:  $2.83 \text{ W/m}^2 = 1.38 \text{ W/m}^2/100 \text{ lx}$  (Základní plocha:  $45.30 \text{ m}^2$ )

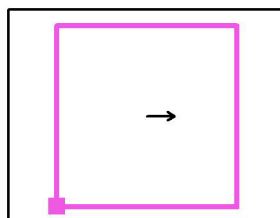
EXX s.r.o.

Zpracovatel Petr Kápička  
Telefon +420 728 851 940  
Fax  
e-mail kapicka@exx.cz

**1.15 Veranda / Umělé osvětlení / Výpočtová plocha UGR 0° / Graf hodnot (UGR)**

Měřítko 1 : 40

Poloha plochy v místnosti:  
Označený bod:  
(18.417 m, 13.823 m, 1.200 m)



Rastr: 5 x 5 Body

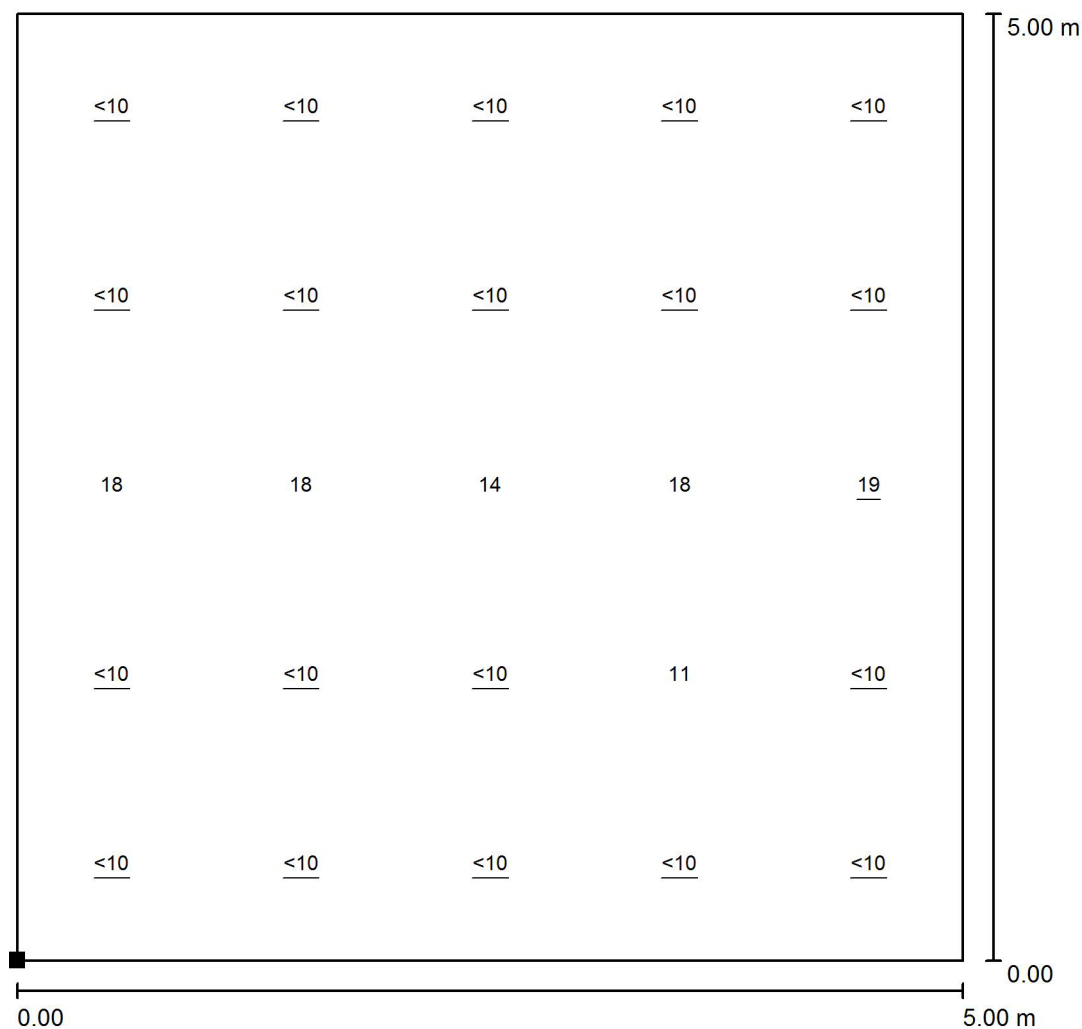
Min  
/Max  
22



EXX s.r.o.

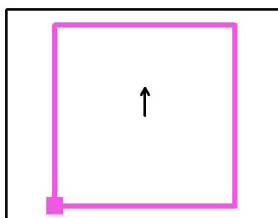
Zpracovatel Petr Kápička  
 Telefon +420 728 851 940  
 Fax  
 e-mail kapicka@exx.cz

### 1.15 Veranda / Umělé osvětlení / Výpočtová plocha UGR 90° / Graf hodnot (UGR)



Měřítko 1 : 40

Poloha plochy v místnosti:  
 Označený bod:  
 (18.417 m, 13.832 m, 1.200 m)



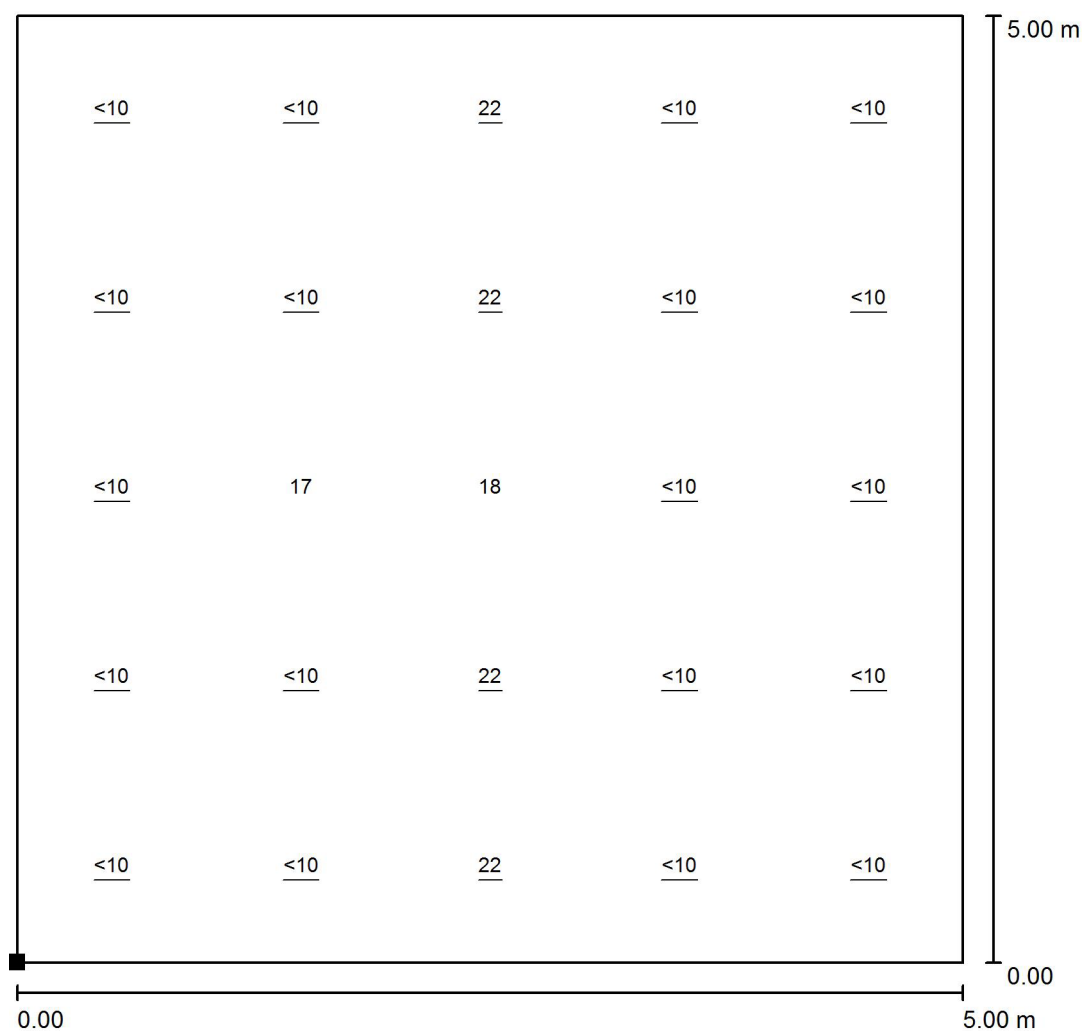
Rastr: 5 x 5 Body

Min  
/

Max  
19

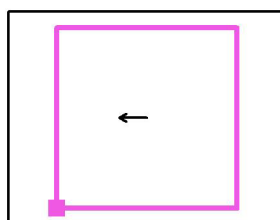
EXX s.r.o.

Zpracovatel Petr Kápička  
Telefon +420 728 851 940  
Fax  
e-mail kapicka@exx.cz

**1.15 Veranda / Umělé osvětlení / Výpočtová plocha UGR 180° / Graf hodnot (UGR)**

Měřítko 1 : 40

Poloha plochy v místnosti:  
Označený bod:  
(18.417 m, 13.827 m, 1.200 m)



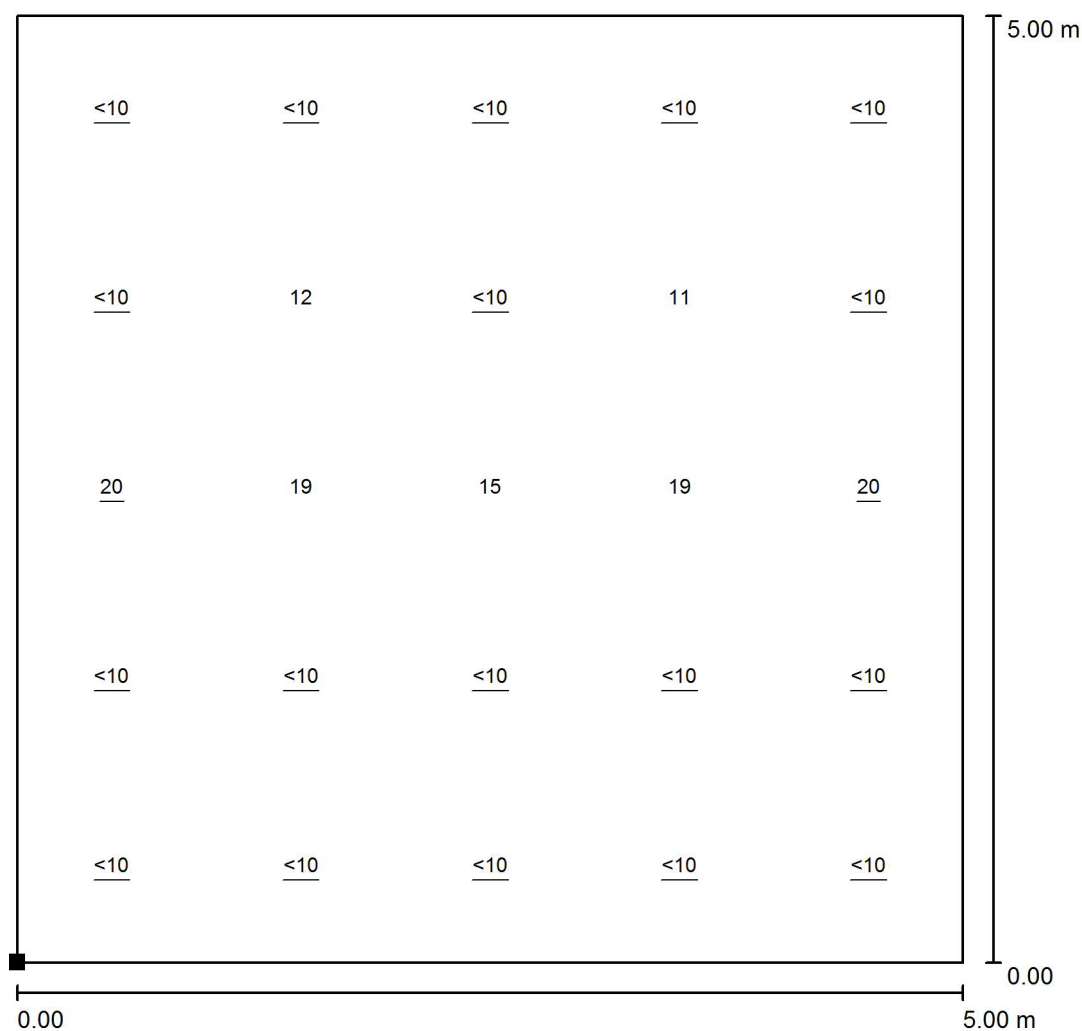
Rastr: 5 x 5 Body

Min  
/Max  
22

EXX s.r.o.

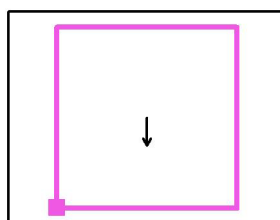
Zpracovatel Petr Kápička  
 Telefon +420 728 851 940  
 Fax  
 e-mail kapicka@exx.cz

### 1.15 Veranda / Umělé osvětlení / Výpočtová plocha UGR 270° / Graf hodnot (UGR)



Měřítko 1 : 40

Poloha plochy v místnosti:  
 Označený bod:  
 (18.417 m, 13.836 m, 1.200 m)



Rastr: 5 x 5 Body

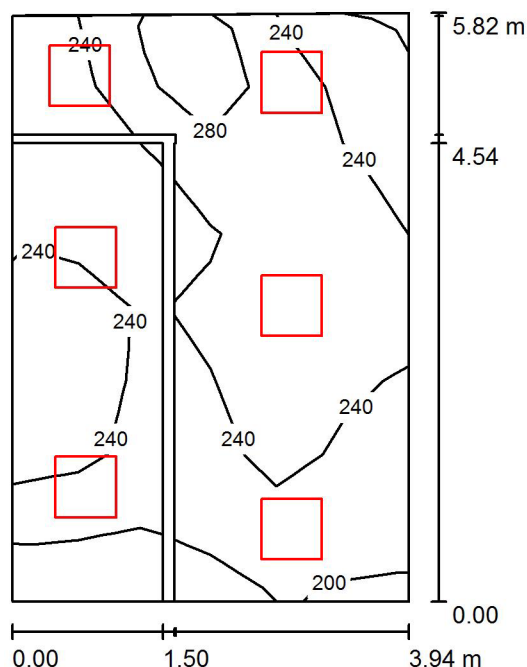
Min  
/

Max  
20

EXX s.r.o.

Zpracovatel Petr Kápička  
 Telefon +420 728 851 940  
 Fax  
 e-mail kapicka@exx.cz

## 1.16 a,b - Šatna/Úmývárna dětí / Shrnutí



Výška místnosti: 3.120 m, Montážní výška: 3.120 m, Činitel údržby: 0.75

Hodnoty v Lux, Měřítko 1:75

Plocha	$\rho$ [%]	$E_m$ [lx]	$E_{min}$ [lx]	$E_{max}$ [lx]	$E_{min} / E_m$
Uživatelská úroveň	/	239	171	329	0.714
Podlahy (2)	20	176	115	264	/
Stropy (2)	50	28	21	53	/
Stěny (6)	30	93	19	464	/

### Uživatelská úroveň:

Výška: 0.850 m  
 Rastr: 6 x 8 Body  
 Okrajová zóna: 0.000 m

### Kusovník svítidel

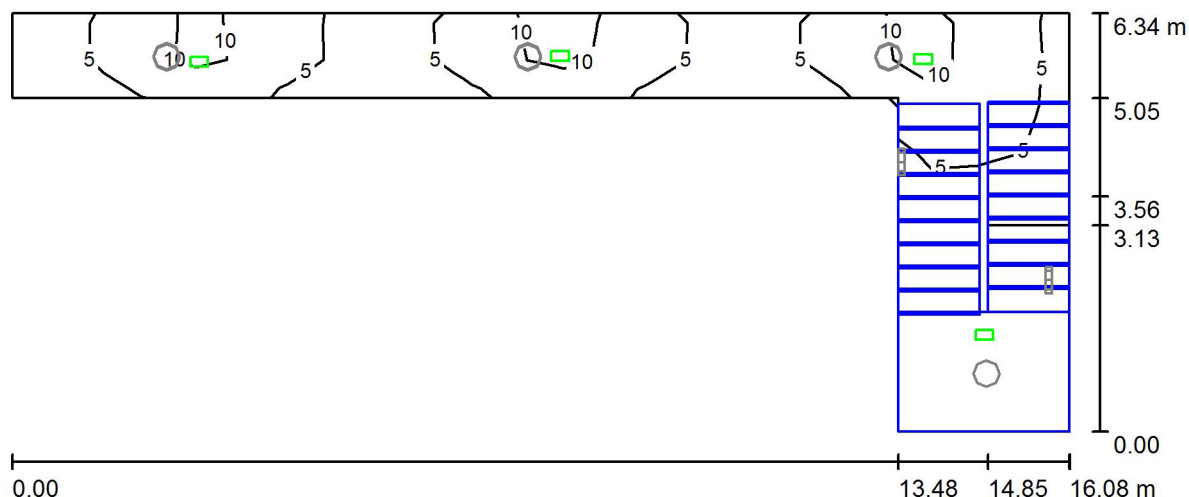
Č.	ks	Označení (Opravný faktor)	$\Phi$ (Svítidlo) [lm]	$\Phi$ (Zdroje:) [lm]	P [W]
1	6	INTRA LIGHTING 12102411321 DEMI C HMP 1900 lm 20W 840 FO 600x600mm (1.000)	2002	2788	17.9
Celkem:			12011	16728	107.4

Specifický příkon:  $4.69 \text{ W/m}^2 = 1.96 \text{ W/m}^2/100 \text{ lx}$  (Základní plocha:  $22.88 \text{ m}^2$ )

EXX s.r.o.

Zpracovatel Petr Kápička  
 Telefon +420 728 851 940  
 Fax  
 e-mail kapicka@exx.cz

## 1.01 + 2.01 Schodiště / Nouzové osvětlení / Shrnutí



Výška místnosti: 6.300 m, Činitel údržby: 0.75

Hodnoty v Lux, Měřítko 1:115

Plocha	$\rho$ [%]	$E_m$ [lx]	$E_{min}$ [lx]	$E_{max}$ [lx]	$E_{min} / E_m$
Uživatelská úroveň	/	5.19	0.00	11	0.000
Podlahy (5)	20	3.04	0.00	8.22	/
Strop	50	0.00	0.00	0.00	0.071
Stěny (9)	30	3.14	0.00	54	/

### Uživatelská úroveň:

Výška: 0.850 m  
 Rastr: 23 x 9 Body  
 Okrajová zóna: 0.000 m

Scéna s nouzovým osvětlením (EN 1838):

Vypočítává se pouze přímé světlo. Podíl odraženého světla se nebere v úvahu.

### Kusovník svítidel

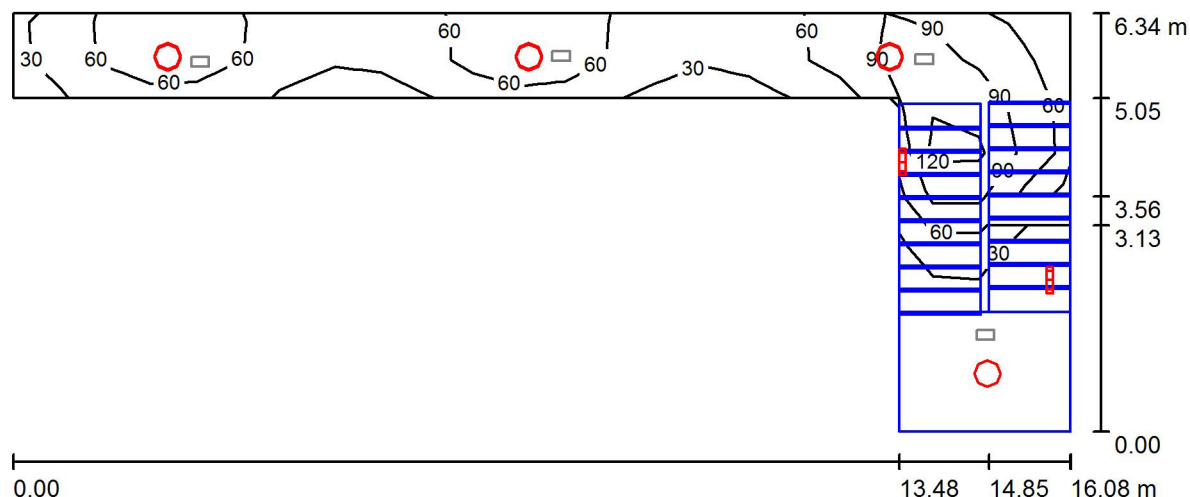
Č.	ks	Označení (Opravný faktor)	$\Phi$ (Svítidlo) [lm]	$\Phi$ (Zdroje:) [lm]	P [W]
1	7	TM Technologie sp. z o.o. ONTEC S_M2_M_14LED_ST_AT_DATA (1.000)	218	218	5.0
Celkem:			1526	1526	35.0

Specifický příkon:  $1.03 \text{ W/m}^2 = 19.93 \text{ W/m}^2/100 \text{ lx}$  (Základní plocha:  $33.84 \text{ m}^2$ )

EXX s.r.o.

Zpracovatel Petr Kápička  
 Telefon +420 728 851 940  
 Fax  
 e-mail kapicka@exx.cz

## 1.01 + 2.01 Schodiště / Umělé osvětlení / Shrnutí



Výška místnosti: 6.300 m, Činitel údržby: 0.75

Hodnoty v Lux, Měřítko 1:115

Plocha	$\rho$ [%]	$E_m$ [lx]	$E_{min}$ [lx]	$E_{max}$ [lx]	$E_{min} / E_m$
Uživatelská úroveň	/	55	2.44	150	0.044
Podlahy (5)	20	35	3.35	76	/
Strop	50	40	9.68	901	0.242
Stěny (9)	30	47	2.52	871	/

### Uživatelská úroveň:

Výška: 0.850 m  
 Rastr: 23 x 9 Body  
 Okrajová zóna: 0.000 m

### Kusovník svítidel

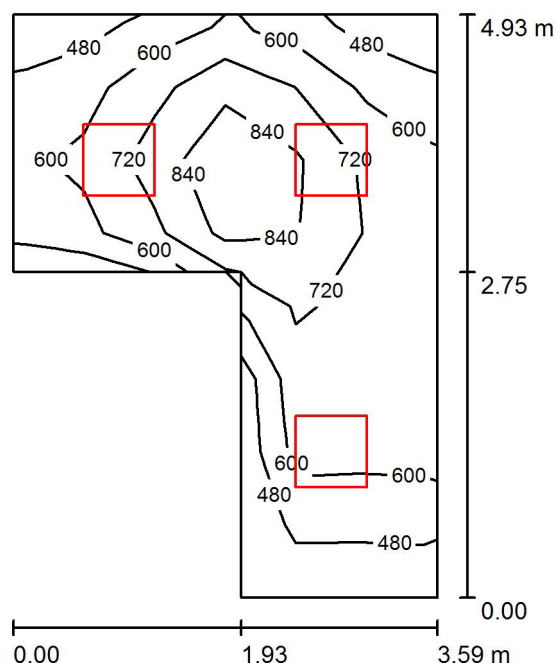
Č.	ks	Označení (Opravný faktor)	$\Phi$ (Svítidlo) [lm]	$\Phi$ (Zdroje:) [lm]	P [W]
1	9	LEDVANCE Surface-C LED 400 24W/4000K IP44 (1.000)	1920	1920	24.0
Celkem:			17280	17280	216.0

Specifický příkon:  $6.38 \text{ W/m}^2 = 11.64 \text{ W/m}^2/100 \text{ lx}$  (Základní plocha:  $33.84 \text{ m}^2$ )

EXX s.r.o.

Zpracovatel Petr Kápička  
 Telefon +420 728 851 940  
 Fax  
 e-mail kapicka@exx.cz

## 2.02 Mléčná kuchyně / Shrnutí



Výška místnosti: 3.150 m, Montážní výška: 3.150 m, Činitel údržby: 0.75

Hodnoty v Lux, Měřítko 1:64

Plocha	$\rho$ [%]	$E_m$ [lx]	$E_{min}$ [lx]	$E_{max}$ [lx]	$E_{min} / E_m$
Uživatelská úroveň	/	665	458	1026	0.689
Podlaha	20	484	283	731	0.585
Strop	50	60	43	73	0.711
Stěny (6)	30	217	39	545	/

### Uživatelská úroveň:

Výška:	0.850 m
Rastr:	6 x 8 Body
Okrajová zóna:	0.000 m

### Kusovník svítidel

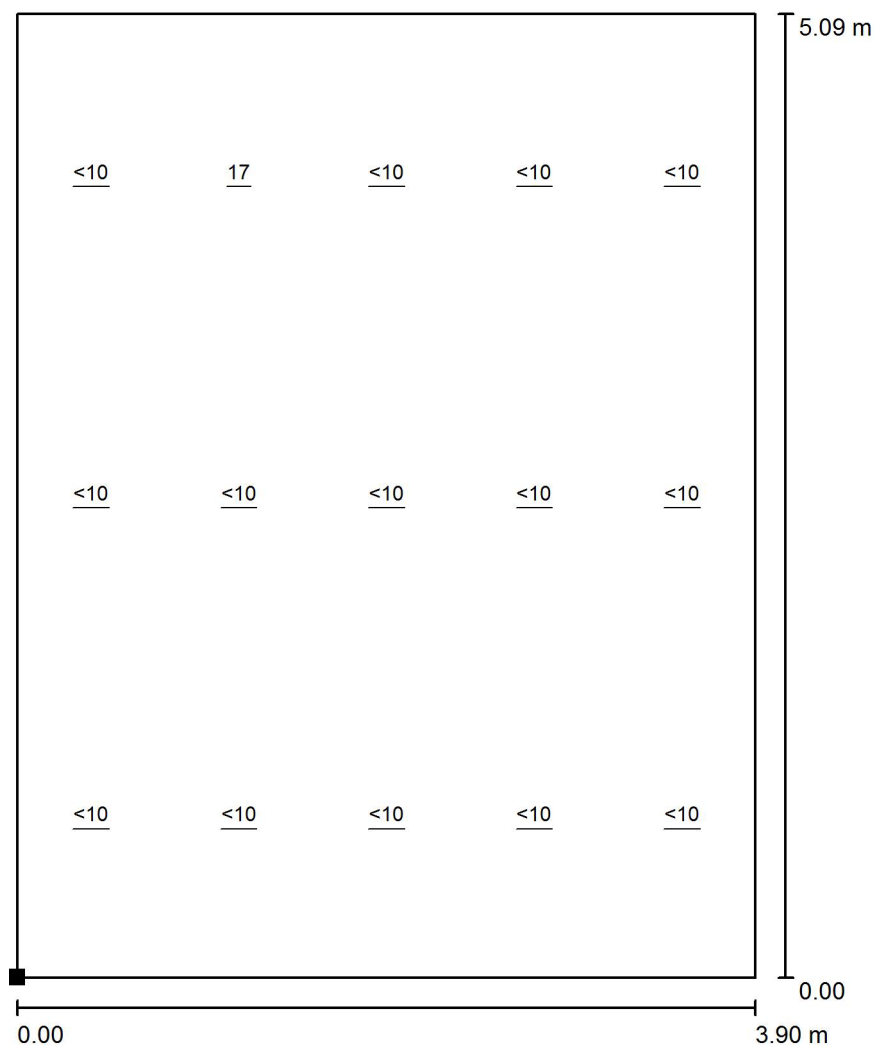
Č.	ks	Označení (Opravný faktor)	$\Phi$ (Svítidlo) [lm]	$\Phi$ (Zdroje:) [lm]	P [W]
1	3	INTRA LIGHTING 12102411141 DEMI C HMP 6000 lm 55W 840 FO 600x600mm (1.000)	5951	8288	58.0
Celkem:			17853	24864	174.0

Specifický příkon:  $14.08 \text{ W/m}^2 = 2.12 \text{ W/m}^2/100 \text{ lx}$  (Základní plocha:  $12.36 \text{ m}^2$ )

EXX s.r.o.

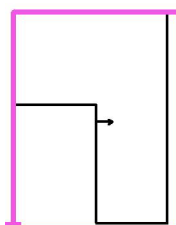
Zpracovatel Petr Kápička  
 Telefon +420 728 851 940  
 Fax  
 e-mail kapicka@exx.cz

## 2.02 Mléčná kuchyně / Výpočtová plocha UGR 0° / Graf hodnot (UGR)



Měřítko 1 : 40

Poloha plochy v místnosti:  
 Označený bod:  
 (3.447 m, -13.168 m, 1.200 m)



Rastr: 3 x 5 Body

Min  
/

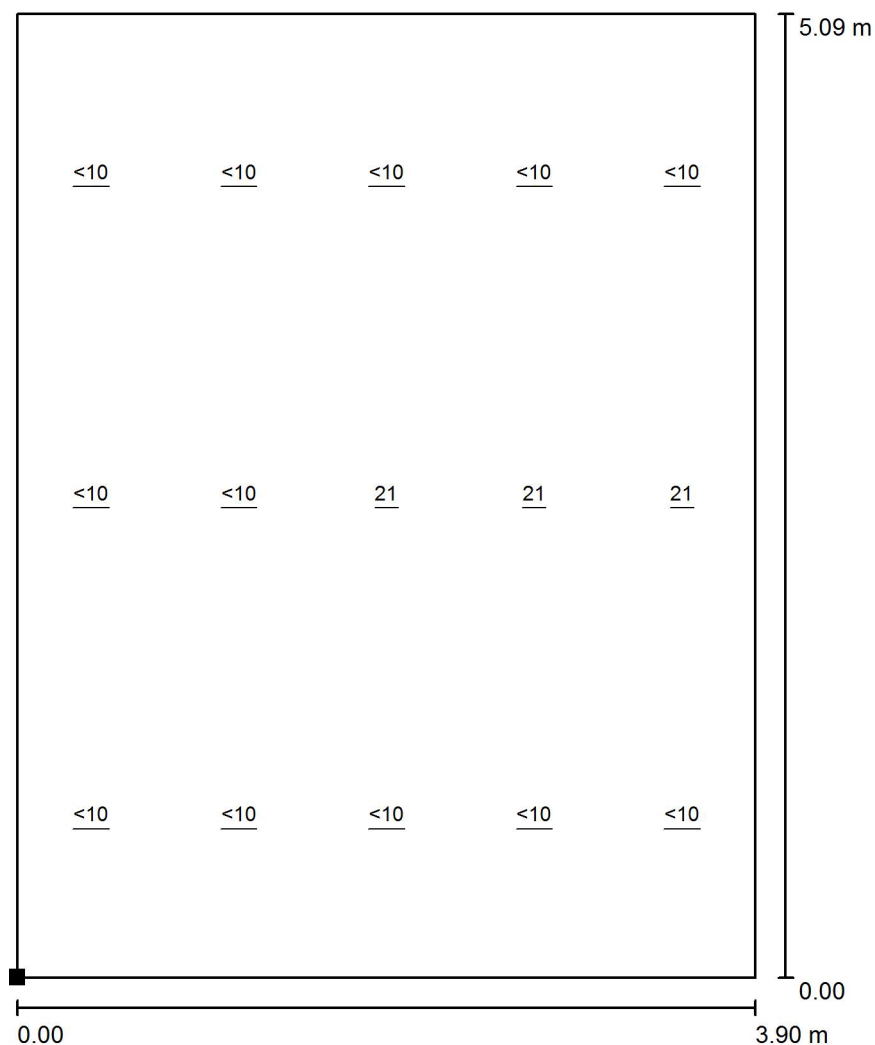
Max  
17



EXX s.r.o.

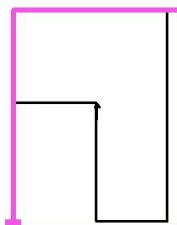
Zpracovatel Petr Kápička  
 Telefon +420 728 851 940  
 Fax  
 e-mail kapicka@exx.cz

## 2.02 Mléčná kuchyně / Výpočtová plocha UGR 90° / Graf hodnot (UGR)



Měřítko 1 : 40

Poloha plochy v místnosti:  
 Označený bod:  
 (3.447 m, -13.155 m, 1.200 m)



Rastr: 3 x 5 Body

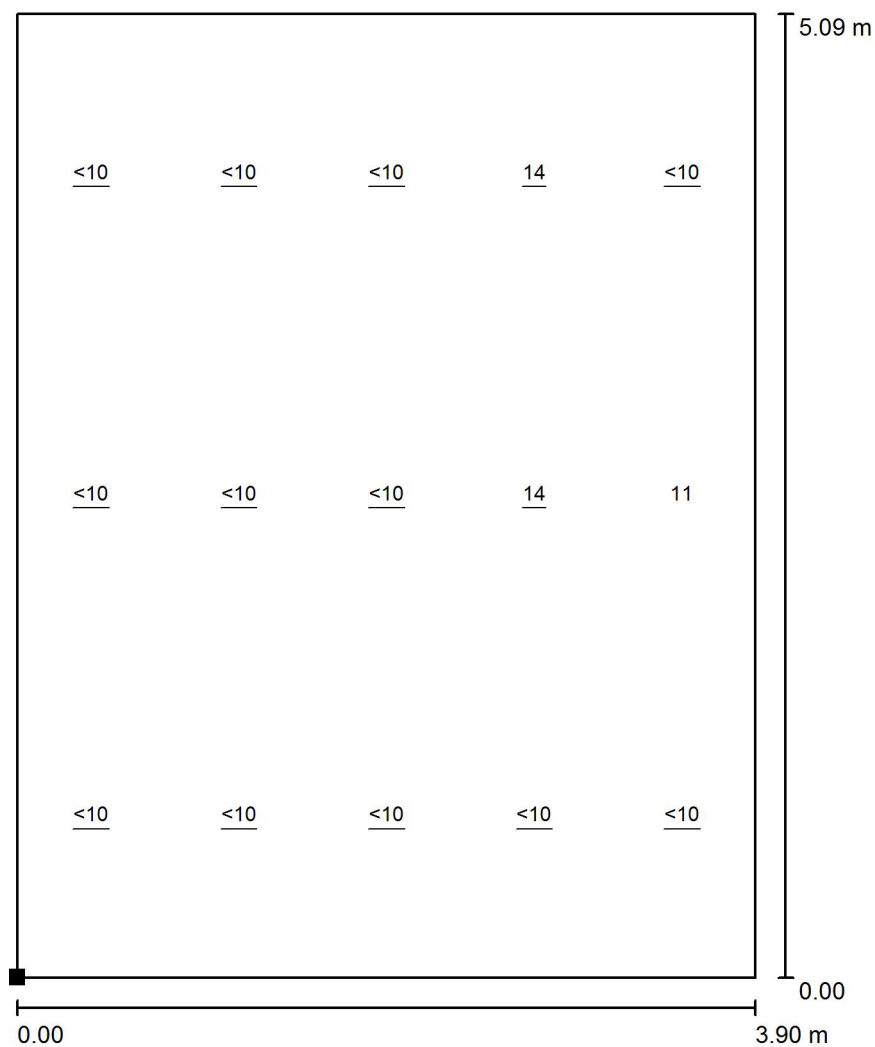
Min  
/

Max  
21

EXX s.r.o.

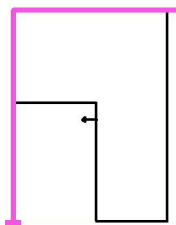
Zpracovatel Petr Kápička  
 Telefon +420 728 851 940  
 Fax  
 e-mail kapicka@exx.cz

## 2.02 Mléčná kuchyně / Výpočtová plocha UGR 180° / Graf hodnot (UGR)



Měřítko 1 : 40

Poloha plochy v místnosti:  
 Označený bod:  
 (3.447 m, -13.161 m, 1.200 m)



Rastr: 3 x 5 Body

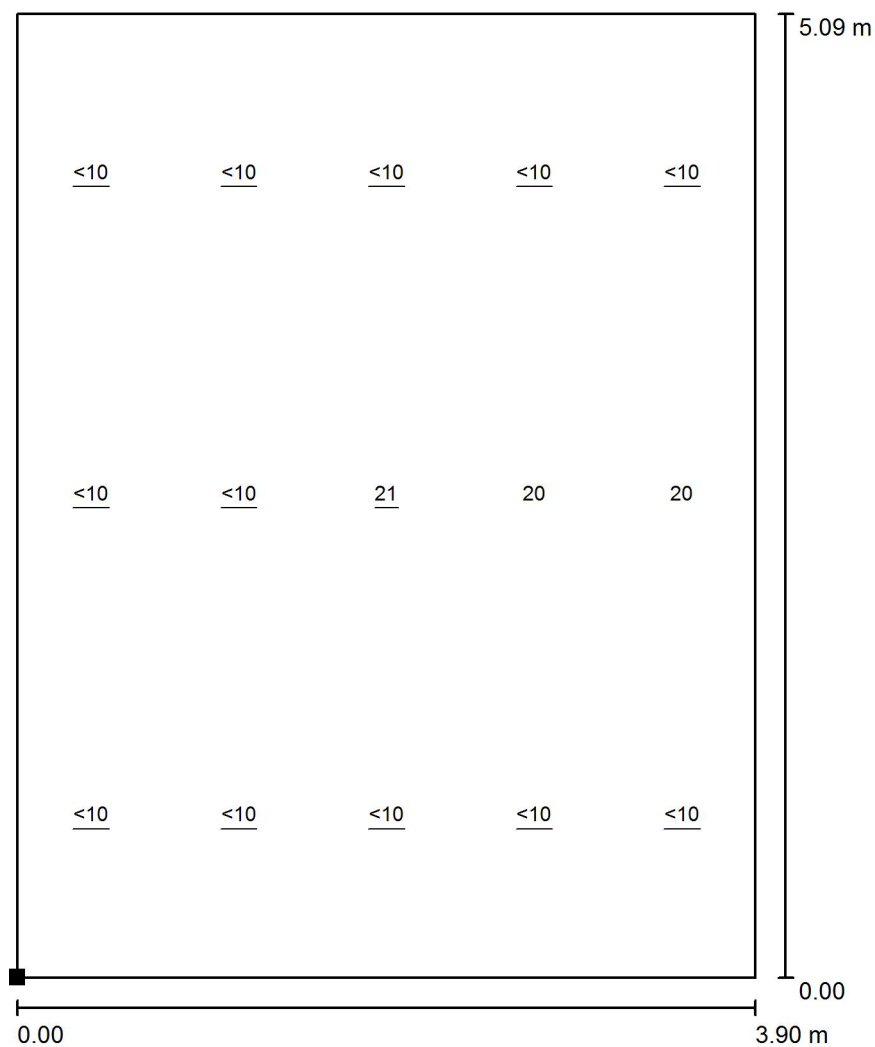
Min  
/

Max  
14

EXX s.r.o.

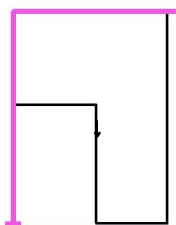
Zpracovatel Petr Kápička  
 Telefon +420 728 851 940  
 Fax  
 e-mail kapicka@exx.cz

## 2.02 Mléčná kuchyně / Výpočtová plocha UGR 270° / Graf hodnot (UGR)



Měřítko 1 : 40

Poloha plochy v místnosti:  
 Označený bod:  
 (3.447 m, -13.148 m, 1.200 m)



Rastr: 3 x 5 Body

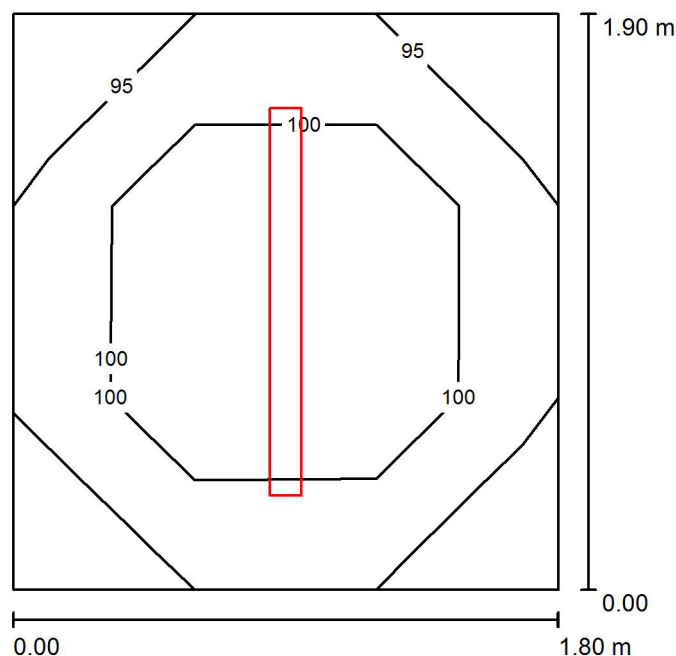
Min  
/

Max  
21

EXX s.r.o.

Zpracovatel Petr Kápička  
 Telefon +420 728 851 940  
 Fax  
 e-mail kapicka@exx.cz

## 2.04 Sklad hraček / Shrnutí



Výška místnosti: 3.140 m, Montážní výška: 3.150 m, Činitel údržby: 0.75

Hodnoty v Lux, Měřítko 1:25

Plocha	$\rho$ [%]	$E_m$ [lx]	$E_{min}$ [lx]	$E_{max}$ [lx]	$E_{min} / E_m$
Uživatelská úroveň	/	100	94	112	0.940
Podlaha	20	99	88	109	0.892
Strop	50	66	38	164	0.573
Stěny (4)	30	125	42	388	/

### Uživatelská úroveň:

Výška: 0.050 m  
 Rastr: 3 x 3 Body  
 Okrajová zóna: 0.000 m

### Kusovník svítidel

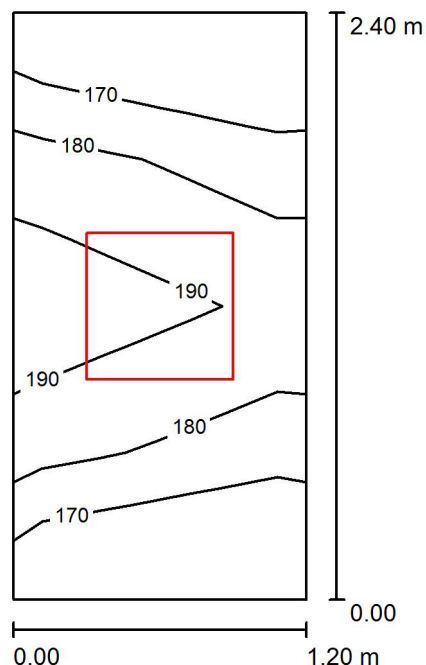
Č.	ks	Označení (Opravný faktor)	$\Phi$ (Svítidlo) [lm]	$\Phi$ (Zdroje:) [lm]	P [W]
1	1	INTRA LIGHTING 15711412000 5700_3150_lm_27W_840_FO_1277mm_IP66 (1.000)	3238	3600	27.2
Celkem:			3238	Celkem: 3600	27.2

Specifický příkon:  $7.95 \text{ W/m}^2 = 7.95 \text{ W/m}^2 / 100 \text{ lx}$  (Základní plocha:  $3.42 \text{ m}^2$ )

EXX s.r.o.

Zpracovatel Petr Kápička  
 Telefon +420 728 851 940  
 Fax  
 e-mail kapicka@exx.cz

## 2.06 Zádveří / Shrnutí



Výška místnosti: 3.140 m, Montážní výška: 3.140 m, Činitel údržby: 0.75

Hodnoty v Lux, Měřítko 1:31

Plocha	$\rho$ [%]	$E_m$ [lx]	$E_{min}$ [lx]	$E_{max}$ [lx]	$E_{min} / E_m$
Uživatelská úroveň	/	182	167	197	0.916
Podlaha	20	174	145	198	0.835
Strop	50	31	23	41	0.723
Stěny (4)	30	130	19	497	/

### Uživatelská úroveň:

Výška: 0.050 m  
 Rastr: 4 x 2 Body  
 Okrajová zóna: 0.000 m

### Kusovník svítidel

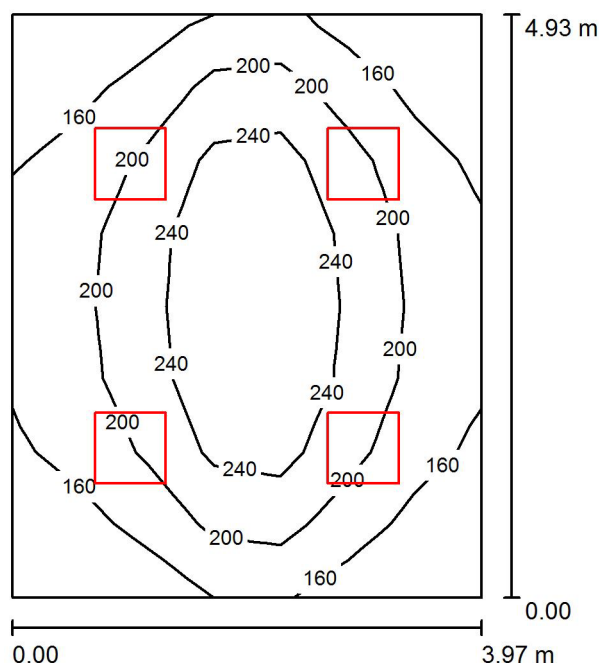
Č.	ks	Označení (Opravný faktor)	$\Phi$ (Svítidlo) [lm]	$\Phi$ (Zdroje:) [lm]	P [W]
1	1	INTRA LIGHTING 12102411341 DEMI C HMP 3300 lm 32W 840 FO 600x600mm (1.000)	3346	4660	32.0
Celkem:			3346	4660	32.0

Specifický příkon:  $11.11 \text{ W/m}^2 = 6.11 \text{ W/m}^2/100 \text{ lx}$  (Základní plocha:  $2.88 \text{ m}^2$ )

EXX s.r.o.

Zpracovatel Petr Kápička  
 Telefon +420 728 851 940  
 Fax  
 e-mail kapicka@exx.cz

## 2.08 Šatna děti / Shrnutí



Výška místnosti: 3.140 m, Montážní výška: 3.140 m, Činitel údržby: 0.75

Hodnoty v Lux, Měřítko 1:64

Plocha	$\rho$ [%]	$E_m$ [lx]	$E_{min}$ [lx]	$E_{max}$ [lx]	$E_{min} / E_m$
Uživatelská úroveň	/	200	127	299	0.636
Podlaha	20	195	105	294	0.540
Strop	50	24	17	29	0.712
Stěny (4)	30	69	16	128	/

### Uživatelská úroveň:

Výška: 0.050 m  
 Rastr: 8 x 7 Body  
 Okrajová zóna: 0.000 m

### Kusovník svítidel

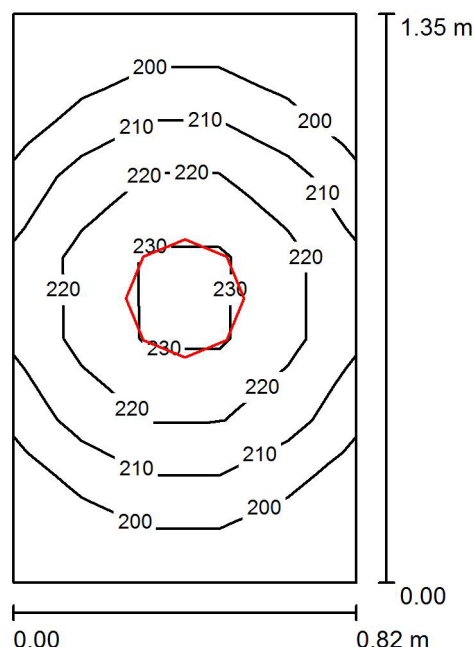
Č.	ks	Označení (Opravný faktor)	$\Phi$ (Svítidlo) [lm]	$\Phi$ (Zdroje:) [lm]	P [W]
1	4	INTRA LIGHTING 12102411321 DEMI C HMP 1900 lm 20W 840 FO 600x600mm (1.000)	2002	2788	17.9
Celkem:			8007	11152	71.6

Specifický příkon:  $3.66 \text{ W/m}^2 = 1.83 \text{ W/m}^2/100 \text{ lx}$  (Základní plocha:  $19.58 \text{ m}^2$ )

EXX s.r.o.

Zpracovatel Petr Kápička  
 Telefon +420 728 851 940  
 Fax  
 e-mail kapicka@exx.cz

## 2.10 WC Zaměstnanci / Shrnutí



Výška místnosti: 3.120 m, Montážní výška: 3.120 m, Činitel údržby: 0.75

Hodnoty v Lux, Měřítko 1:18

Plocha	$\rho$ [%]	$E_m$ [lx]	$E_{min}$ [lx]	$E_{max}$ [lx]	$E_{min} / E_m$
Uživatelská úroveň	/	211	191	236	0.902
Podlaha	20	111	104	119	0.932
Strop	50	55	40	70	0.742
Stěny (4)	30	163	32	1009	/

### Uživatelská úroveň:

Výška: 0.850 m  
 Rastr: 7 x 5 Body  
 Okrajová zóna: 0.000 m

### Kusovník svítidel

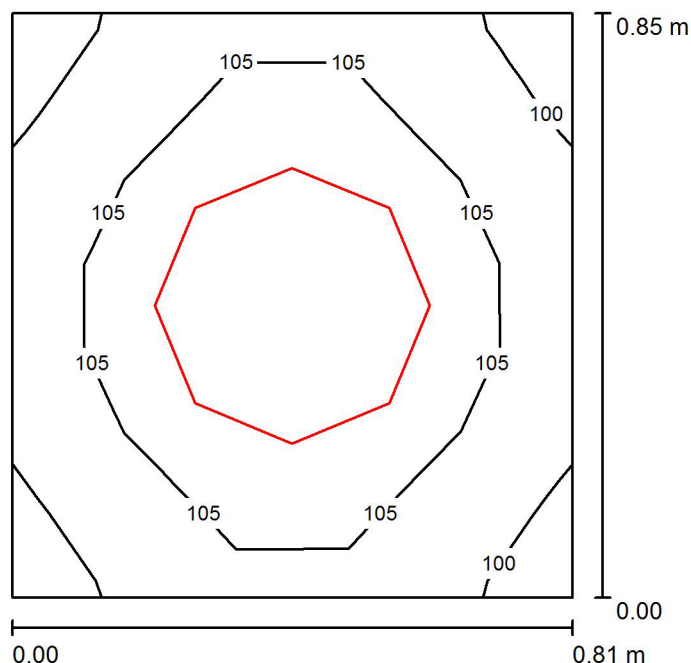
Č.	ks	Označení (Opravný faktor)	$\Phi$ (Svítidlo) [lm]	$\Phi$ (Zdroje:) [lm]	P [W]
1	1	INTRA LIGHTING 14853442001 NITOR C WH LED 2500 27W 4000K FO (1.000)	2237	2879	27.6
Celkem:			2237	2879	27.6

Specifický příkon:  $25.09 \text{ W/m}^2 = 11.87 \text{ W/m}^2/100 \text{ lx}$  (Základní plocha:  $1.10 \text{ m}^2$ )

EXX s.r.o.

Zpracovatel Petr Kápička  
 Telefon +420 728 851 940  
 Fax  
 e-mail kapicka@exx.cz

## 2.11 Úklidová komora / Shrnutí



Výška místnosti: 3.120 m, Montážní výška: 3.120 m, Činitel údržby: 0.75

Hodnoty v Lux, Měřítko 1:11

Plocha	$\rho$ [%]	$E_m$ [lx]	$E_{min}$ [lx]	$E_{max}$ [lx]	$E_{min} / E_m$
Uživatelská úroveň	/	105	98	111	0.938
Podlaha	20	55	54	56	0.976
Strop	50	274	118	801	0.431
Stěny (4)	30	181	15	961	/

### Uživatelská úroveň:

Výška: 0.850 m  
 Rastr: 7 x 5 Body  
 Okrajová zóna: 0.000 m

### Kusovník svítidel

Č.	ks	Označení (Opravný faktor)	$\Phi$ (Svítidlo) [lm]	$\Phi$ (Zdroje:) [lm]	P [W]
1	1	LEDVANCE Surface-C LED 400 24W/4000K IP44 (1.000)	1920	1920	24.0
Celkem:			1920	Celkem: 1920	24.0

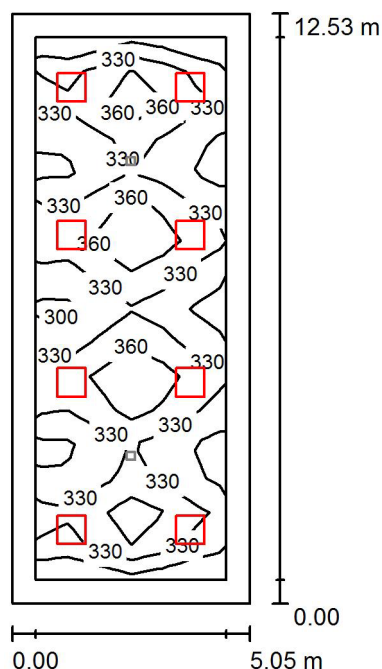
Specifický příkon:  $34.73 \text{ W/m}^2 = 33.18 \text{ W/m}^2/100 \text{ lx}$  (Základní plocha:  $0.69 \text{ m}^2$ )



EXX s.r.o.

Zpracovatel Petr Kápička  
 Telefon +420 728 851 940  
 Fax  
 e-mail kapicka@exx.cz

## 2.13 - Herna / Umělé osvětlení / Shrnutí



Výška místnosti: 3.120 m, Montážní výška: 3.120 m, Činitel údržby: 0.75

Hodnoty v Lux, Měřítko 1:161

Plocha	$\rho$ [%]	$E_m$ [lx]	$E_{min}$ [lx]	$E_{max}$ [lx]	$E_{min} / E_m$
Uživatelská úroveň	/	334	278	404	0.835
Podlaha	20	275	146	414	0.532
Strop	60	47	32	55	0.669
Stěny (4)	50	91	32	158	/

### Uživatelská úroveň:

Výška: 0.850 m  
 Rastr: 16 x 6 Body  
 Okrajová zóna: 0.500 m

### Kusovník svítidel

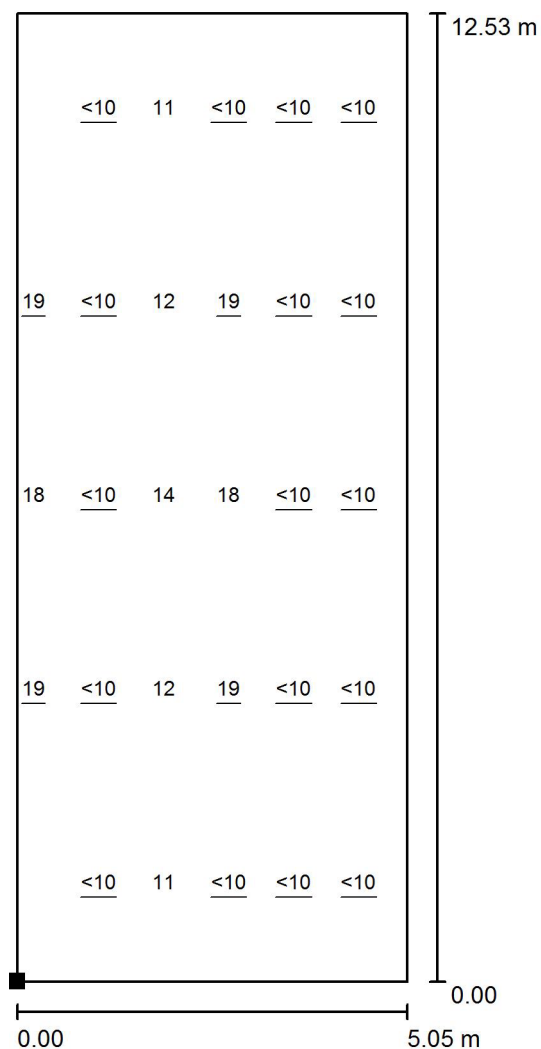
Č.	ks	Označení (Opravný faktor)	$\Phi$ (Svítidlo) [lm]	$\Phi$ (Zdroje:) [lm]	P [W]
1	8	INTRA LIGHTING 12102411341 DEMI C HMP 3300 lm 32W 840 FO 600x600mm (1.000)	3346	4660	32.0
Celkem:			26767	37280	256.0

Specifický příkon:  $4.05 \text{ W/m}^2 = 1.21 \text{ W/m}^2/100 \text{ lx}$  (Základní plocha:  $63.25 \text{ m}^2$ )

EXX s.r.o.

Zpracovatel Petr Kápička  
 Telefon +420 728 851 940  
 Fax  
 e-mail kapicka@exx.cz

## 2.13 - Herna / Umělé osvětlení / Výpočtová plocha UGR 0° / Graf hodnot (UGR)



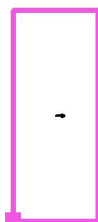
Měřítko 1 : 98

Nelze zobrazit všechny vypočtené hodnoty.

Poloha plochy v místnosti:

Označený bod:

(19.722 m, -19.109 m, 1.200 m)



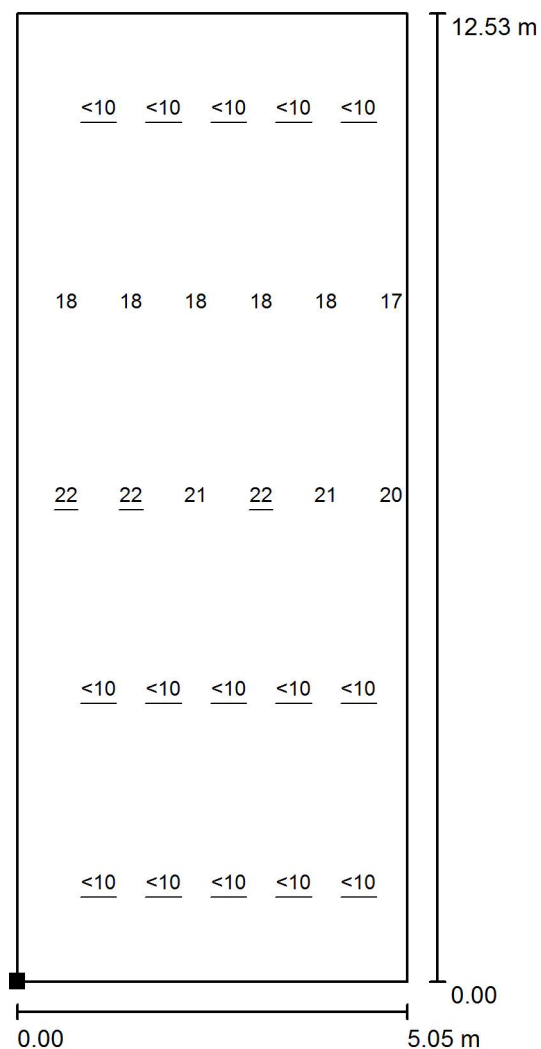
Rastr: 5 x 12 Body

Min  
/Max  
19

EXX s.r.o.

Zpracovatel Petr Kápička  
 Telefon +420 728 851 940  
 Fax  
 e-mail kapicka@exx.cz

## 2.13 - Herna / Umělé osvětlení / Výpočtová plocha UGR 90° / Graf hodnot (UGR)



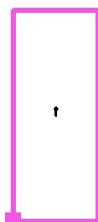
Měřítko 1 : 98

Nelze zobrazit všechny vypočtené hodnoty.

Poloha plochy v místnosti:

Označený bod:

(19.722 m, -19.109 m, 1.200 m)



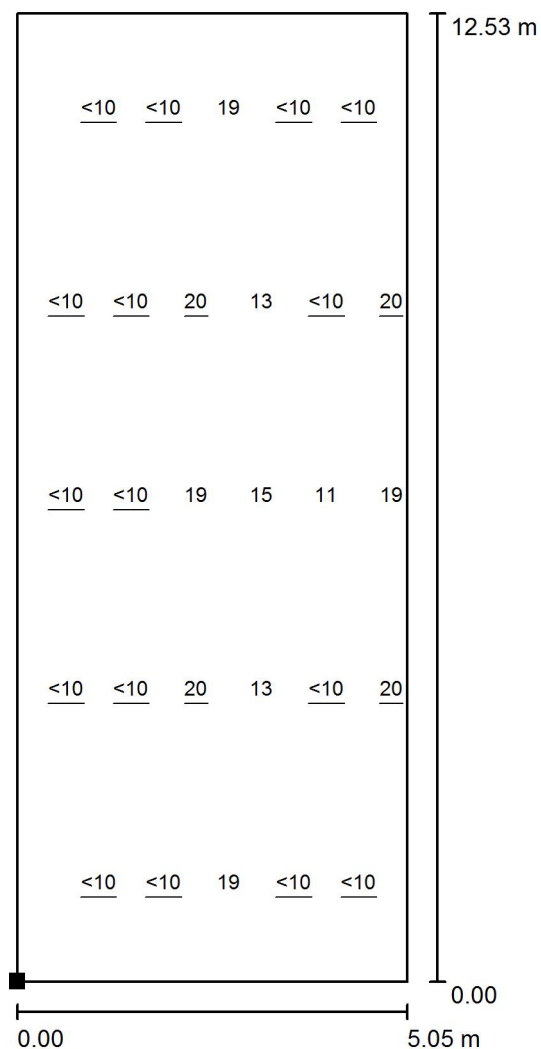
Rastr: 5 x 12 Body

Min  
/Max  
22

EXX s.r.o.

Zpracovatel Petr Kápička  
 Telefon +420 728 851 940  
 Fax  
 e-mail kapicka@exx.cz

## 2.13 - Herna / Umělé osvětlení / Výpočtová plocha UGR 180° / Graf hodnot (UGR)



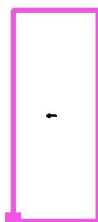
Měřítko 1 : 98

Nelze zobrazit všechny vypočtené hodnoty.

Poloha plochy v místnosti:

Označený bod:

(19.722 m, -19.109 m, 1.200 m)



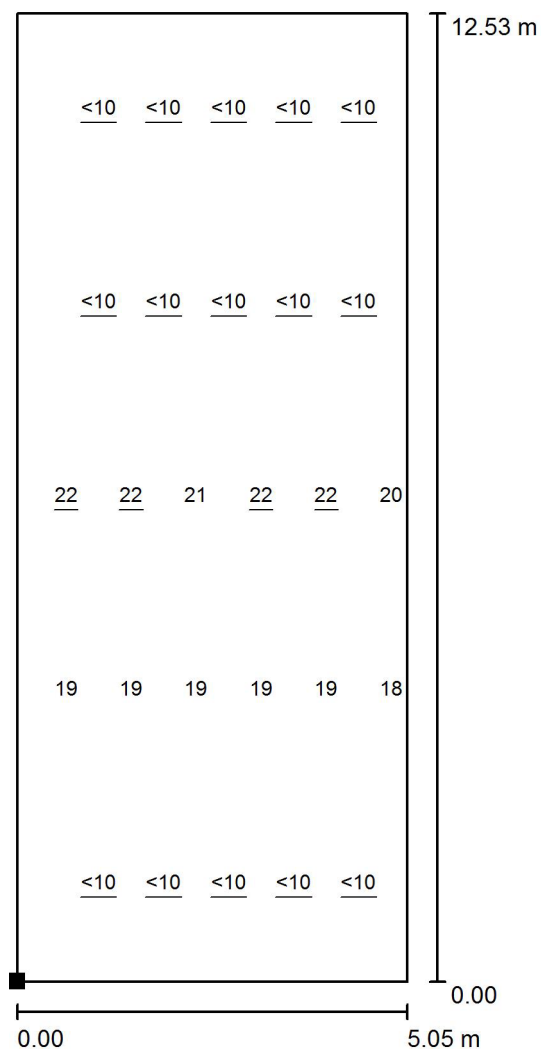
Rastr: 5 x 12 Body

Min  
/Max  
20

EXX s.r.o.

Zpracovatel Petr Kápička  
 Telefon +420 728 851 940  
 Fax  
 e-mail kapicka@exx.cz

## 2.13 - Herna / Umělé osvětlení / Výpočtová plocha UGR 270° / Graf hodnot (UGR)



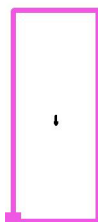
Měřítko 1 : 98

Nelze zobrazit všechny vypočtené hodnoty.

Poloha plochy v místnosti:

Označený bod:

(19.722 m, -19.109 m, 1.200 m)



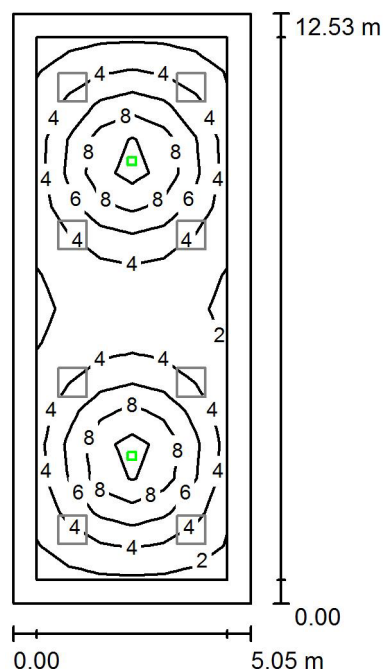
Rastr: 5 x 12 Body

Min  
/Max  
22

EXX s.r.o.

Zpracovatel Petr Kápička  
 Telefon +420 728 851 940  
 Fax  
 e-mail kapicka@exx.cz

## 2.13 - Herna / Nouzové osvětlení / Shrnutí



Výška místnosti: 3.120 m, Montážní výška: 3.120 m, Činitel údržby: 0.75

Hodnoty v Lux, Měřítko 1:161

Plocha	$\rho$ [%]	$E_m$ [lx]	$E_{min}$ [lx]	$E_{max}$ [lx]	$E_{min} / E_m$
Uživatelská úroveň	/	5.02	1.89	11	0.376
Podlaha	20	3.35	0.95	6.34	0.284
Strop	60	0.01	0.00	0.41	0.007
Stěny (4)	50	1.42	0.03	3.12	/

### Uživatelská úroveň:

Výška: 0.850 m  
 Rastr: 16 x 6 Body  
 Okrajová zóna: 0.500 m

Scéna s nouzovým osvětlením (EN 1838):

Vypočítává se pouze přímé světlo. Podíl odraženého světla se nebere v úvahu.

### Kusovník svítidel

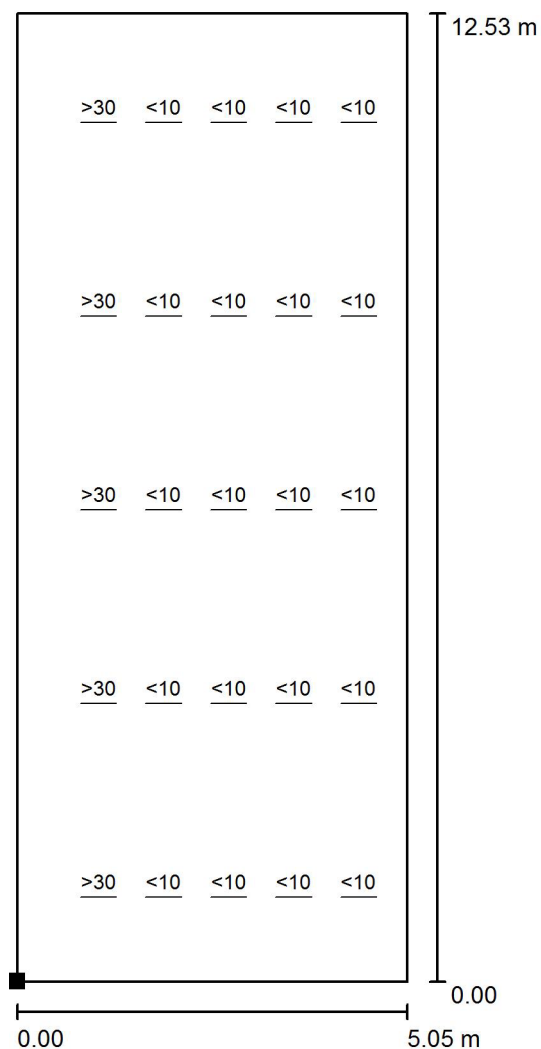
Č.	ks	Označení (Opravný faktor)	$\Phi$ (Svítilo) [lm]	$\Phi$ (Zdroje:) [lm]	P [W]
1	2	TM TECHNOLOGIE 32_CB iTECH M2 CB (1.000)	245	245	3.6
Celkem:			490	490	7.2

Specifický příkon:  $0.11 \text{ W/m}^2 = 2.27 \text{ W/m}^2/100 \text{ lx}$  (Základní plocha:  $63.25 \text{ m}^2$ )

EXX s.r.o.

Zpracovatel Petr Kápička  
 Telefon +420 728 851 940  
 Fax  
 e-mail kapicka@exx.cz

## 2.13 - Herna / Nouzové osvětlení / Výpočtová plocha UGR 0° / Graf hodnot (UGR)



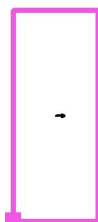
Měřítko 1 : 98

Nelze zobrazit všechny vypočtené hodnoty.

Poloha plochy v místnosti:

Označený bod:

(19.722 m, -19.109 m, 1.200 m)



Rastr: 5 x 12 Body

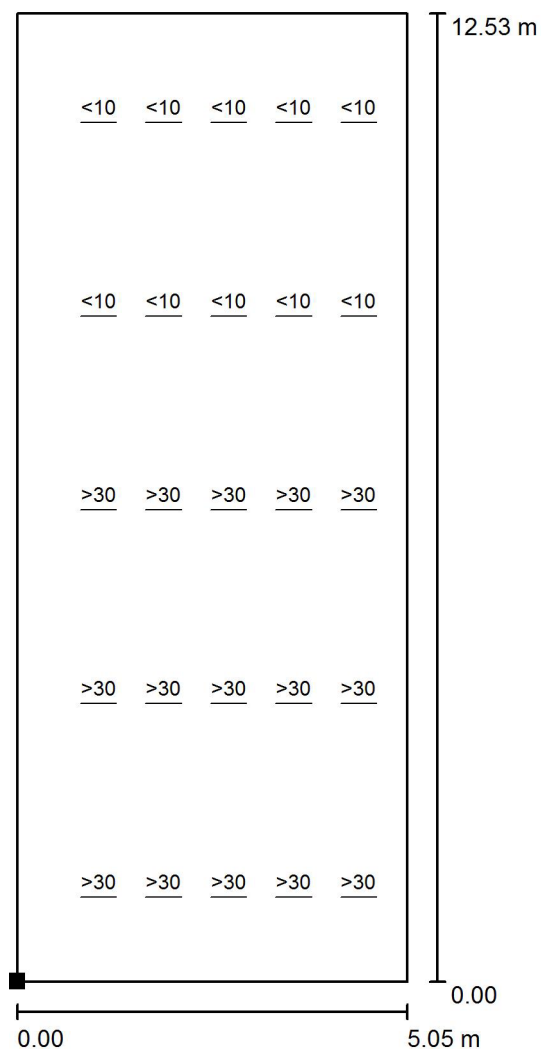
Min  
/

Max  
>30

EXX s.r.o.

Zpracovatel Petr Kápička  
 Telefon +420 728 851 940  
 Fax  
 e-mail kapicka@exx.cz

## 2.13 - Herna / Nouzové osvětlení / Výpočtová plocha UGR 90° / Graf hodnot (UGR)



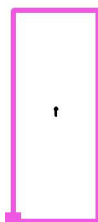
Měřítko 1 : 98

Nelze zobrazit všechny vypočtené hodnoty.

Poloha plochy v místnosti:

Označený bod:

(19.722 m, -19.109 m, 1.200 m)



Rastr: 5 x 12 Body

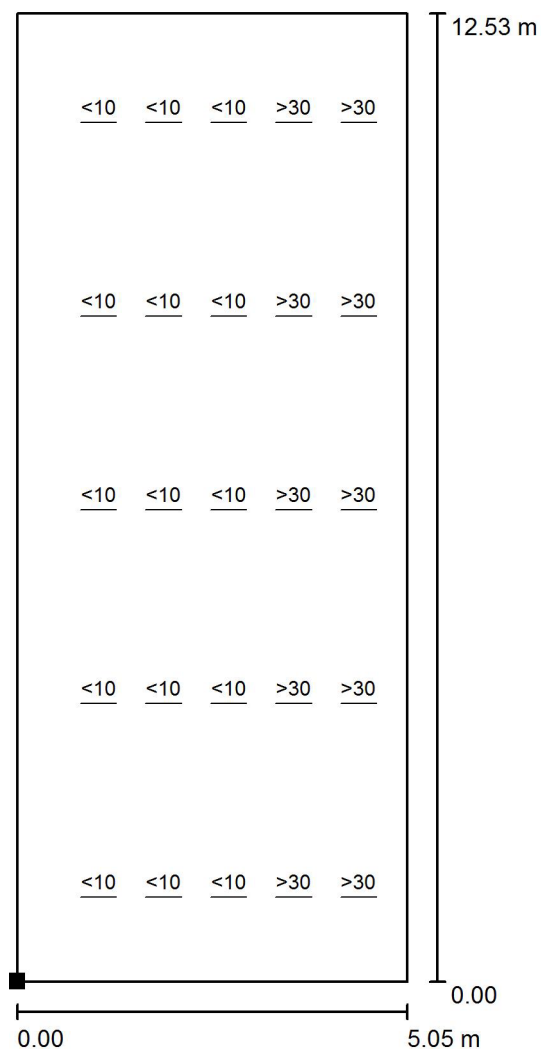
Min  
/Max  
>30



EXX s.r.o.

Zpracovatel Petr Kápička  
 Telefon +420 728 851 940  
 Fax  
 e-mail kapicka@exx.cz

## 2.13 - Herna / Nouzové osvětlení / Výpočtová plocha UGR 180° / Graf hodnot (UGR)



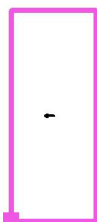
Měřítko 1 : 98

Nelze zobrazit všechny vypočtené hodnoty.

Poloha plochy v místnosti:

Označený bod:

(19.722 m, -19.109 m, 1.200 m)



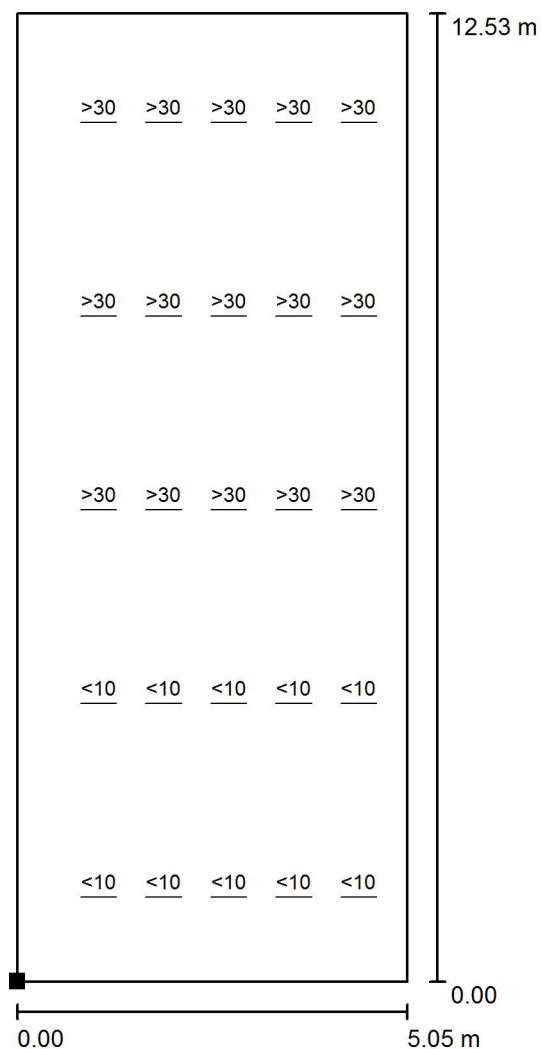
Rastr: 5 x 12 Body

Min  
/Max  
>30

EXX s.r.o.

Zpracovatel Petr Kápička  
 Telefon +420 728 851 940  
 Fax  
 e-mail kapicka@exx.cz

## 2.13 - Herna / Nouzové osvětlení / Výpočtová plocha UGR 270° / Graf hodnot (UGR)



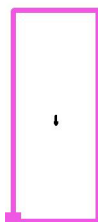
Měřítko 1 : 98

Nelze zobrazit všechny vypočtené hodnoty.

Poloha plochy v místnosti:

Označený bod:

(19.722 m, -19.109 m, 1.200 m)



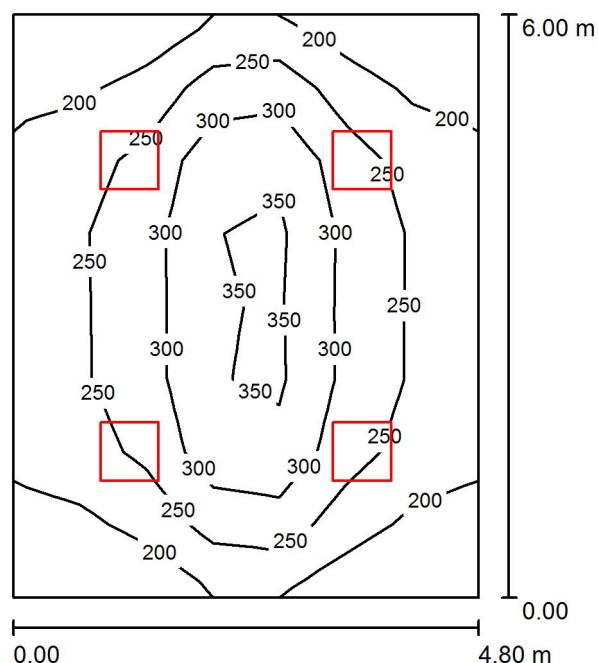
Rastr: 5 x 12 Body

Min  
/Max  
>30

EXX s.r.o.

Zpracovatel Petr Kápička  
 Telefon +420 728 851 940  
 Fax  
 e-mail kapicka@exx.cz

## 2.14 - Veranda / Shrnutí



Výška místnosti: 3.120 m, Montážní výška: 3.120 m, Činitel údržby: 0.75

Hodnoty v Lux, Měřítko 1:78

Plocha	$\rho$ [%]	$E_m$ [lx]	$E_{min}$ [lx]	$E_{max}$ [lx]	$E_{min} / E_m$
Uživatelská úroveň	/	255	161	396	0.633
Podlaha	20	251	126	393	0.504
Strop	50	31	21	38	0.661
Stěny (4)	30	80	20	151	/

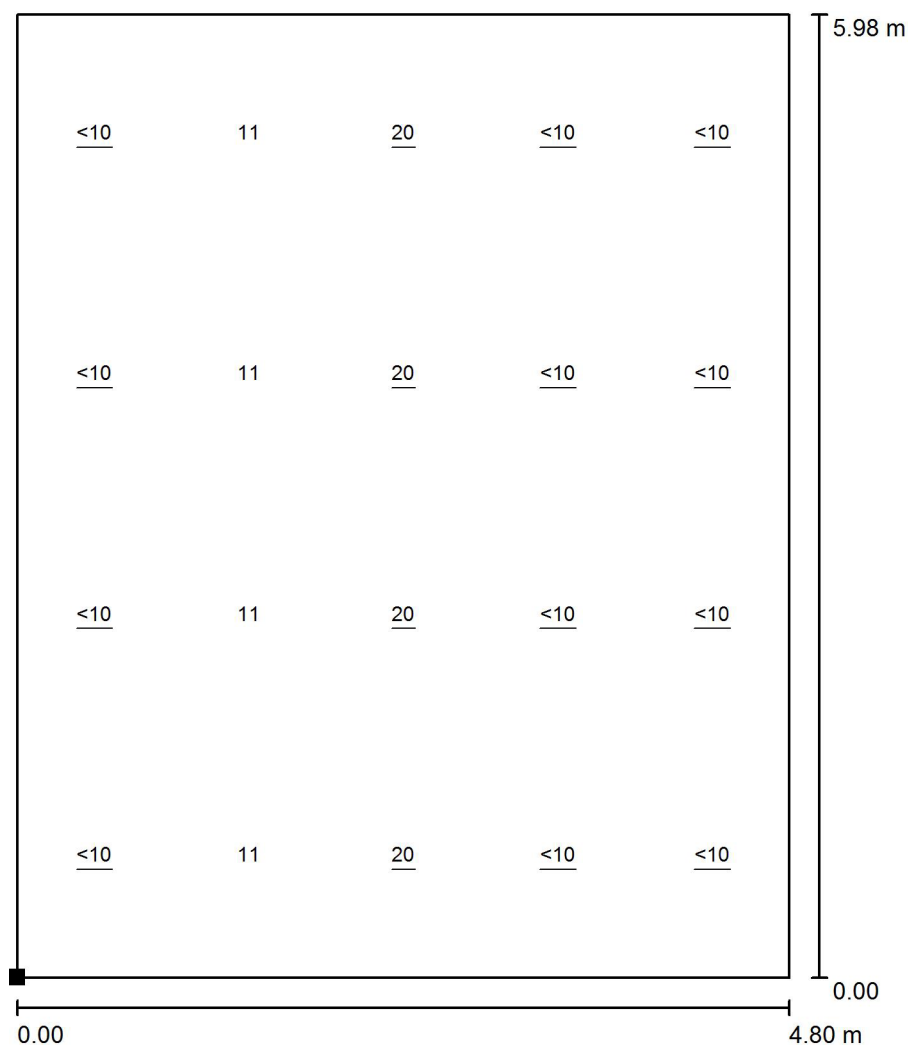
### Uživatelská úroveň:

Výška: 0.050 m  
 Rastr: 8 x 7 Body  
 Okrajová zóna: 0.000 m

### Kusovník svítidel

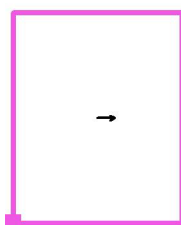
Č.	ks	Označení (Opravný faktor)	$\Phi$ (Svítidlo) [lm]	$\Phi$ (Zdroje:) [lm]	P [W]
1	4	INTRA LIGHTING 12102411341 DEMI C HMP 3300 lm 32W 840 FO 600x600mm (1.000)	3346	4660	32.0
Celkem:			13384	18640	128.0

Specifický příkon:  $4.44 \text{ W/m}^2 = 1.74 \text{ W/m}^2/100 \text{ lx}$  (Základní plocha:  $28.80 \text{ m}^2$ )

**2.14 - Veranda / Výpočtová plocha UGR 0° / Graf hodnot (UGR)**

Měřítko 1 : 47

Poloha plochy v místnosti:  
Označený bod:  
(14.547 m, -19.109 m, 1.200 m)

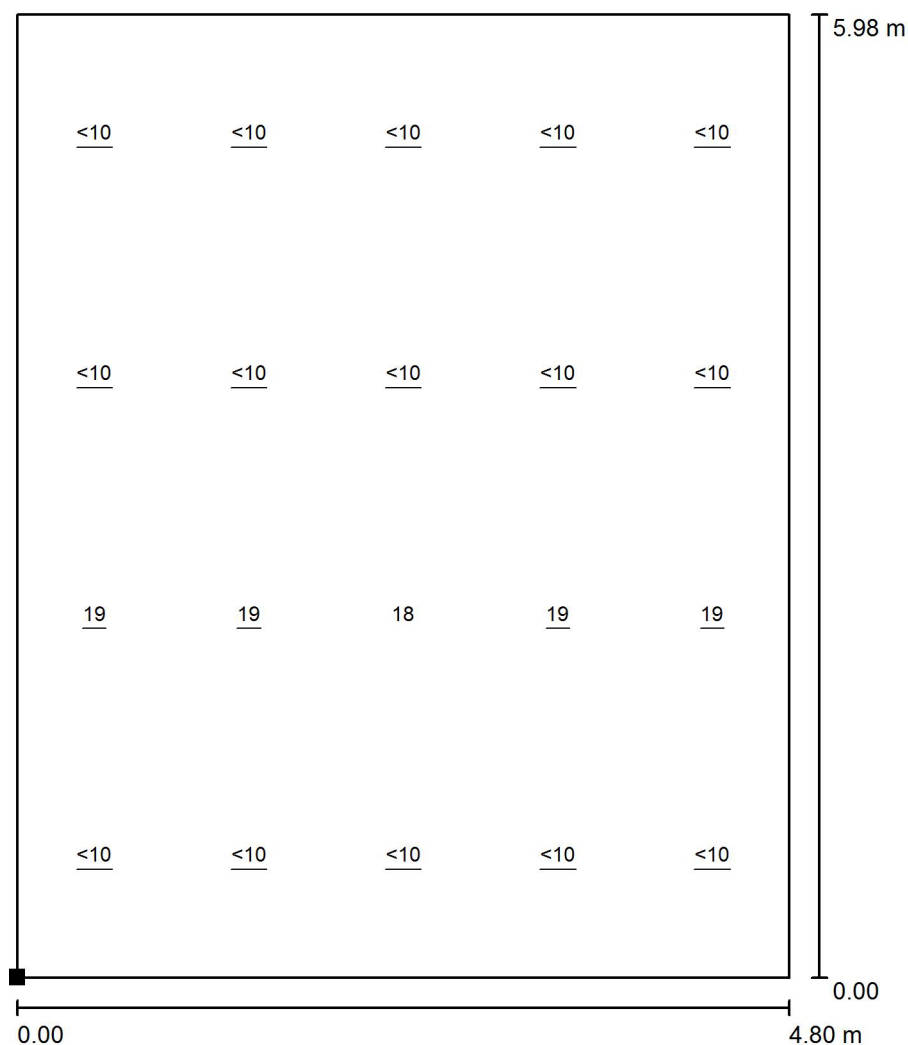


Rastr: 4 x 5 Body

Min  
/Max  
20

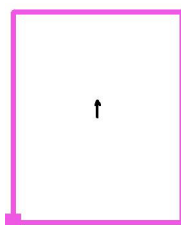
EXX s.r.o.

Zpracovatel Petr Kápička  
Telefon +420 728 851 940  
Fax  
e-mail kapicka@exx.cz

**2.14 - Veranda / Výpočtová plocha UGR 90° / Graf hodnot (UGR)**

Měřítko 1 : 47

Poloha plochy v místnosti:  
Označený bod:  
(14.547 m, -19.094 m, 1.200 m)

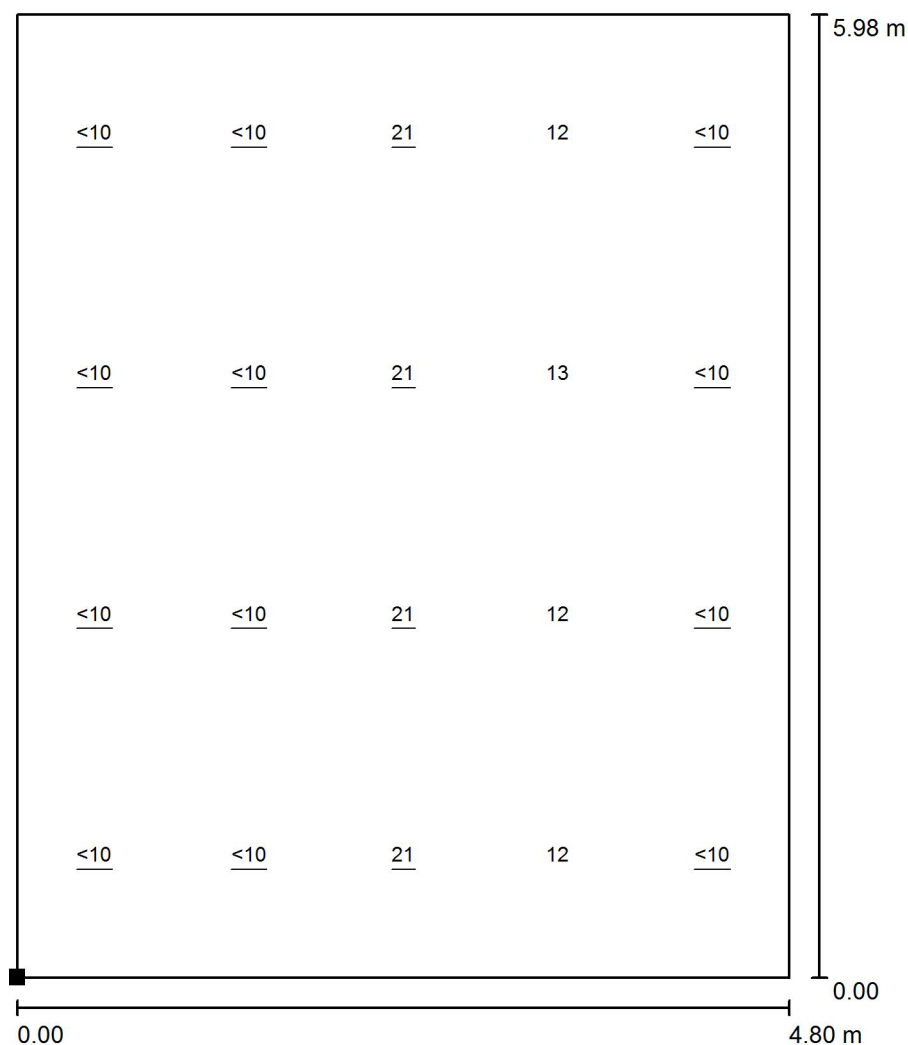


Rastr: 4 x 5 Body

Min  
/Max  
19

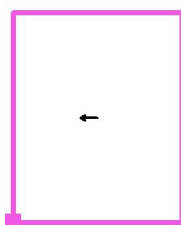
EXX s.r.o.

Zpracovatel Petr Kápička  
Telefon +420 728 851 940  
Fax  
e-mail kapicka@exx.cz

**2.14 - Veranda / Výpočtová plocha UGR 180° / Graf hodnot (UGR)**

Měřítko 1 : 47

Poloha plochy v místnosti:  
Označený bod:  
(14.547 m, -19.102 m, 1.200 m)

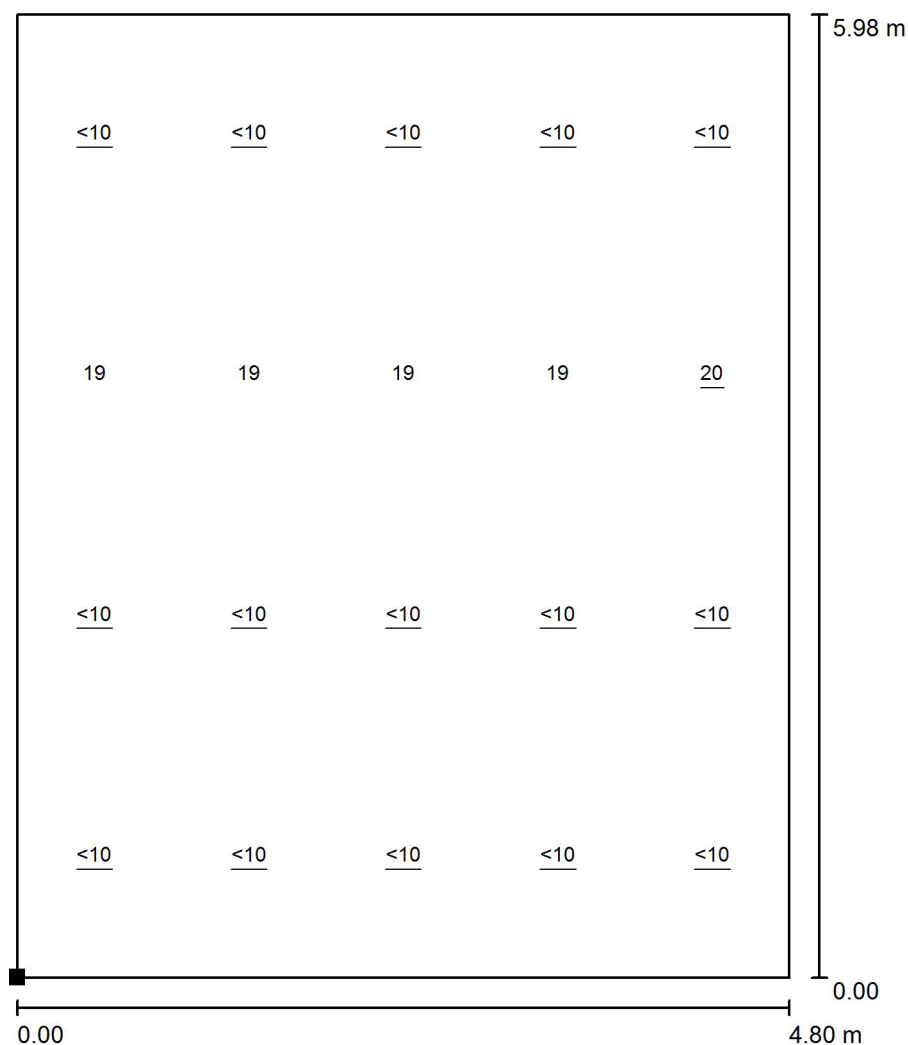


Rastr: 4 x 5 Body

Min  
/Max  
21

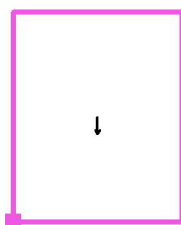
EXX s.r.o.

Zpracovatel Petr Kápička  
Telefon +420 728 851 940  
Fax  
e-mail kapicka@exx.cz

**2.14 - Veranda / Výpočtová plocha UGR 270° / Graf hodnot (UGR)**

Měřítko 1 : 47

Poloha plochy v místnosti:  
Označený bod:  
(14.547 m, -19.086 m, 1.200 m)



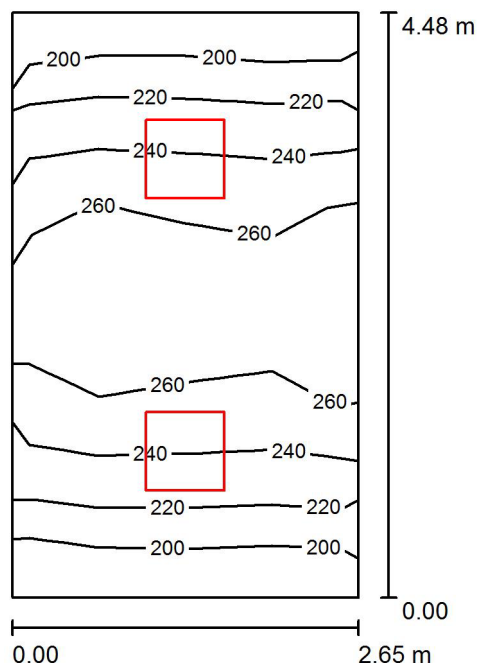
Rastr: 4 x 5 Body

Min  
/Max  
20

EXX s.r.o.

Zpracovatel Petr Kápička  
 Telefon +420 728 851 940  
 Fax  
 e-mail kapicka@exx.cz

## 2.15 WC Děti / Shrnutí



Výška místnosti: 3.130 m, Montážní výška: 3.130 m, Činitel údržby: 0.75

Hodnoty v Lux, Měřítko 1:58

Plocha	$\rho$ [%]	$E_m$ [lx]	$E_{min}$ [lx]	$E_{max}$ [lx]	$E_{min} / E_m$
Uživatelská úroveň	/	240	195	272	0.814
Podlaha	20	232	152	276	0.656
Strop	50	25	19	30	0.768
Stěny (4)	30	85	16	228	/

### Uživatelská úroveň:

Výška: 0.050 m  
 Rastr: 4 x 6 Body  
 Okrajová zóna: 0.000 m

### Kusovník svítidel

Č.	ks	Označení (Opravný faktor)	$\Phi$ (Svítidlo) [lm]	$\Phi$ (Zdroje:) [lm]	P [W]
1	2	INTRA LIGHTING 12102411341 DEMI C HMP 3300 lm 32W 840 FO 600x600mm (1.000)	3346	4660	32.0
Celkem:			6692	9320	64.0

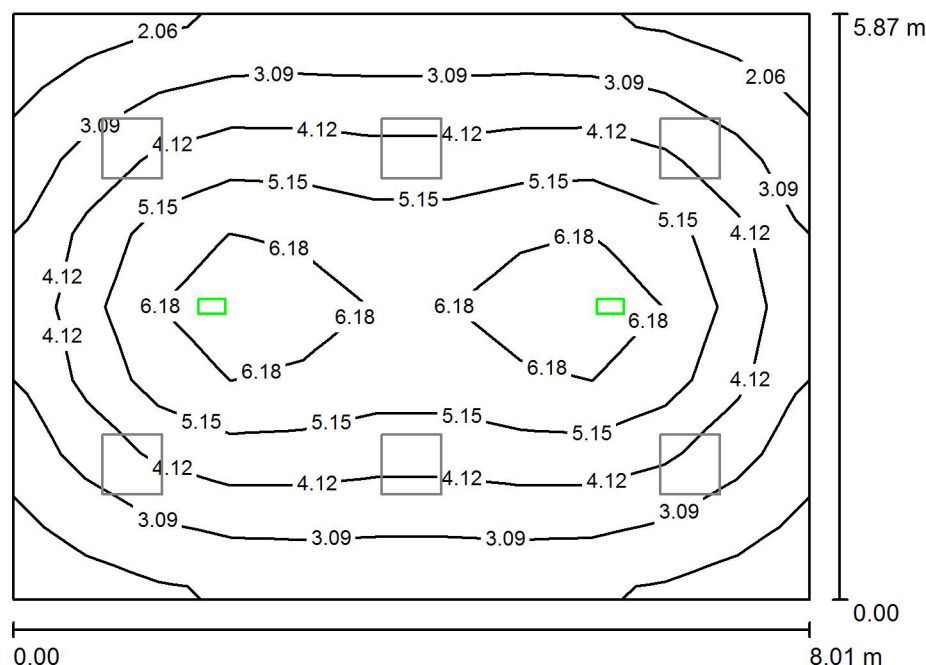
Specifický příkon:  $5.39 \text{ W/m}^2 = 2.25 \text{ W/m}^2/100 \text{ lx}$  (Základní plocha:  $11.87 \text{ m}^2$ )



EXX s.r.o.

Zpracovatel Petr Kápička  
 Telefon +420 728 851 940  
 Fax  
 e-mail kapicka@exx.cz

## 2.16 Denní místnost / Nouzové osvětlení / Shrnutí



Výška místnosti: 3.130 m, Montážní výška: 3.130 m, Činitel údržby: 0.75

Hodnoty v Lux, Měřítko 1:76

Plocha	$\rho$ [%]	$E_m$ [lx]	$E_{min}$ [lx]	$E_{max}$ [lx]	$E_{min} / E_m$
Uživatelská úroveň	/	4.23	1.74	6.89	0.410
Podlaha	20	4.12	1.31	6.95	0.318
Strop	50	0.00	0.00	0.00	0.000
Stěny (4)	50	1.53	0.02	4.52	/

### Uživatelská úroveň:

Výška: 0.050 m  
 Rastr: 11 x 8 Body  
 Okrajová zóna: 0.000 m

Scéna s nouzovým osvětlením (EN 1838):

Vypočítává se pouze přímé světlo. Podíl odraženého světla se nebere v úvahu.

### Kusovník svítidel

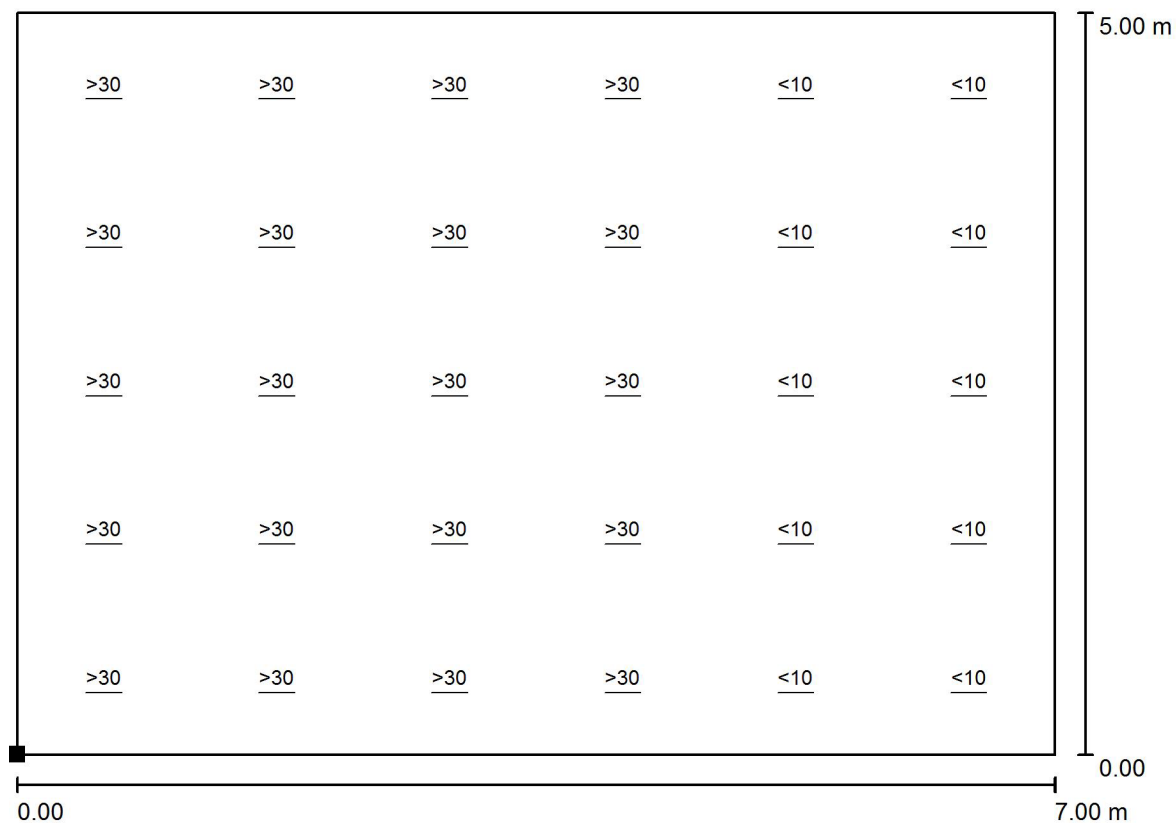
Č.	ks	Označení (Opravný faktor)	$\Phi$ (Svítidlo) [lm]	$\Phi$ (Zdroje:) [lm]	P [W]
1	2	TM Technologie sp. z o.o. ONTEC S_M2_M_14LED_ST_AT_DATA (1.000)	218	218	5.0
Celkem:			436	436	10.0

Specifický příkon:  $0.21 \text{ W/m}^2 = 5.02 \text{ W/m}^2 / 100 \text{ lx}$  (Základní plocha:  $47.05 \text{ m}^2$ )

EXX s.r.o.

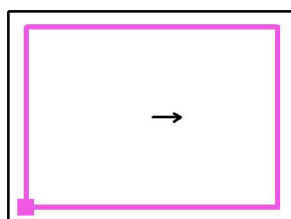
Zpracovatel Petr Kápička  
 Telefon +420 728 851 940  
 Fax  
 e-mail kapicka@exx.cz

## 2.16 Denní místnost / Nouzové osvětlení / Výpočtová plocha UGR 0° / Graf hodnot (UGR)



Měřítko 1 : 51

Poloha plochy v místnosti:  
 Označený bod:  
 (3.952 m, -18.547 m, 1.200 m)



Rastr: 6 x 5 Body

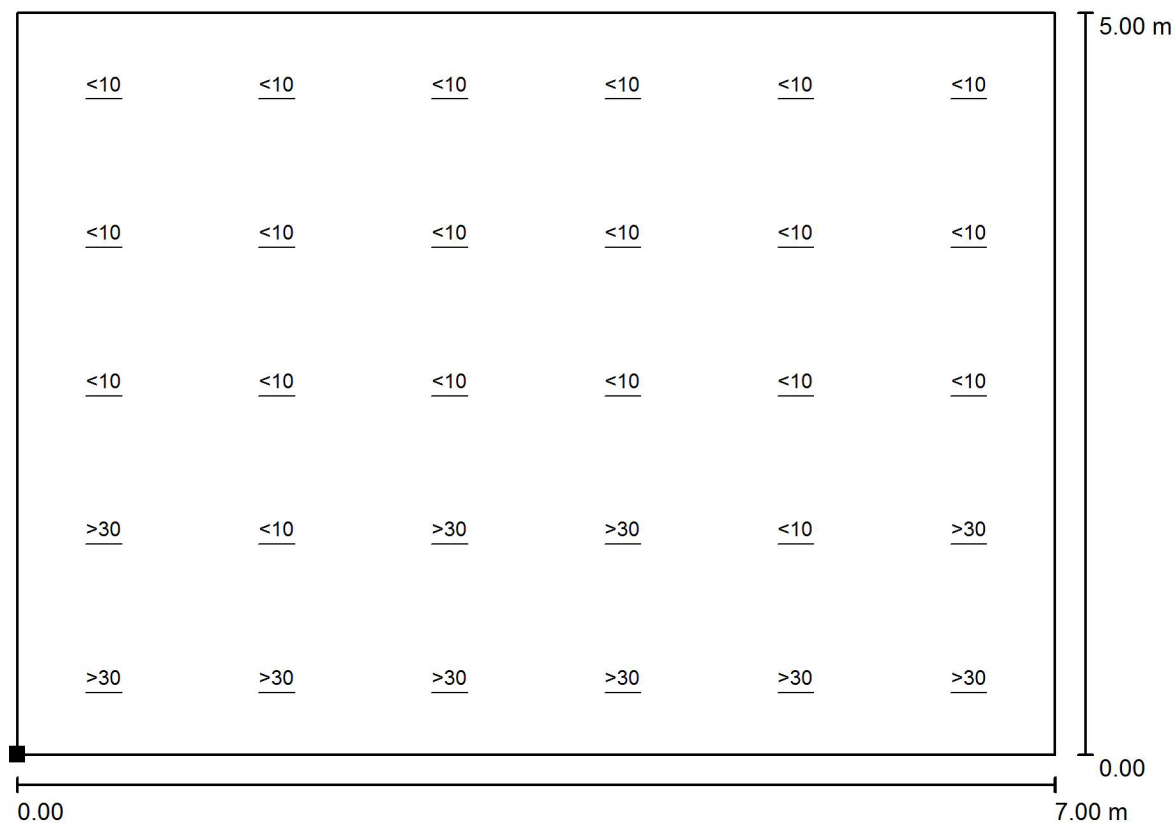
Min  
/

Max  
>30

EXX s.r.o.

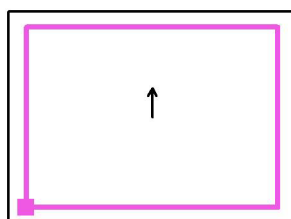
Zpracovatel Petr Kápička  
 Telefon +420 728 851 940  
 Fax  
 e-mail kapicka@exx.cz

## 2.16 Denní místnost / Nouzové osvětlení / Výpočtová plocha UGR 90° / Graf hodnot (UGR)



Měřítko 1 : 51

Poloha plochy v místnosti:  
 Označený bod:  
 (3.952 m, -18.547 m, 1.200 m)



Rastr: 6 x 5 Body

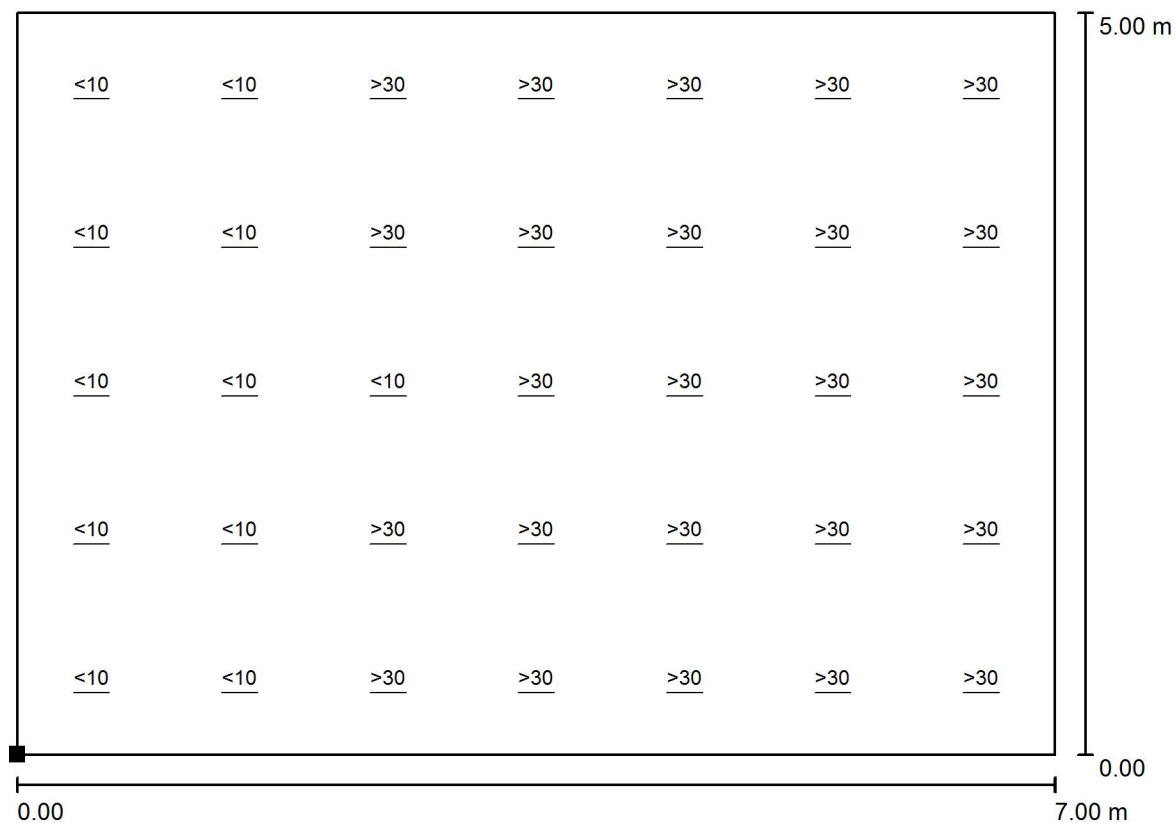
Min  
/

Max  
>30

EXX s.r.o.

Zpracovatel Petr Kápička  
 Telefon +420 728 851 940  
 Fax  
 e-mail kapicka@exx.cz

## 2.16 Denní místnost / Nouzové osvětlení / Výpočtová plocha UGR 180° / Graf hodnot (UGR)



Měřítko 1 : 51

Poloha plochy v místnosti:  
 Označený bod:  
 (3.952 m, -18.547 m, 1.200 m)



Rastr: 7 x 5 Body

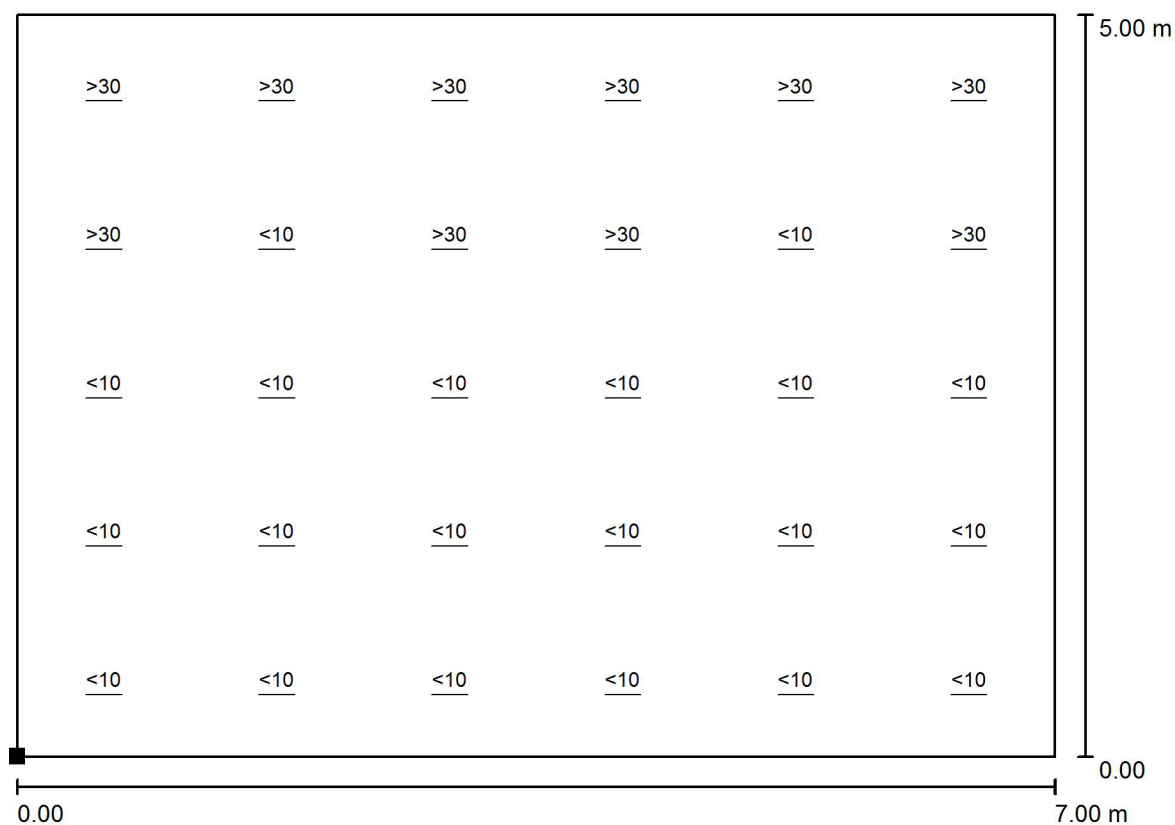
Min  
/

Max  
>30

EXX s.r.o.

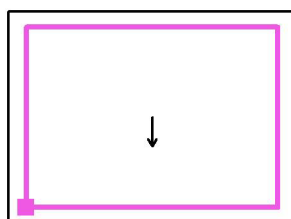
Zpracovatel Petr Kápička  
 Telefon +420 728 851 940  
 Fax  
 e-mail kapicka@exx.cz

## 2.16 Denní místnost / Nouzové osvětlení / Výpočtová plocha UGR 270° / Graf hodnot (UGR)



Měřítko 1 : 51

Poloha plochy v místnosti:  
 Označený bod:  
 (3.952 m, -18.547 m, 1.200 m)



Rastr: 6 x 5 Body

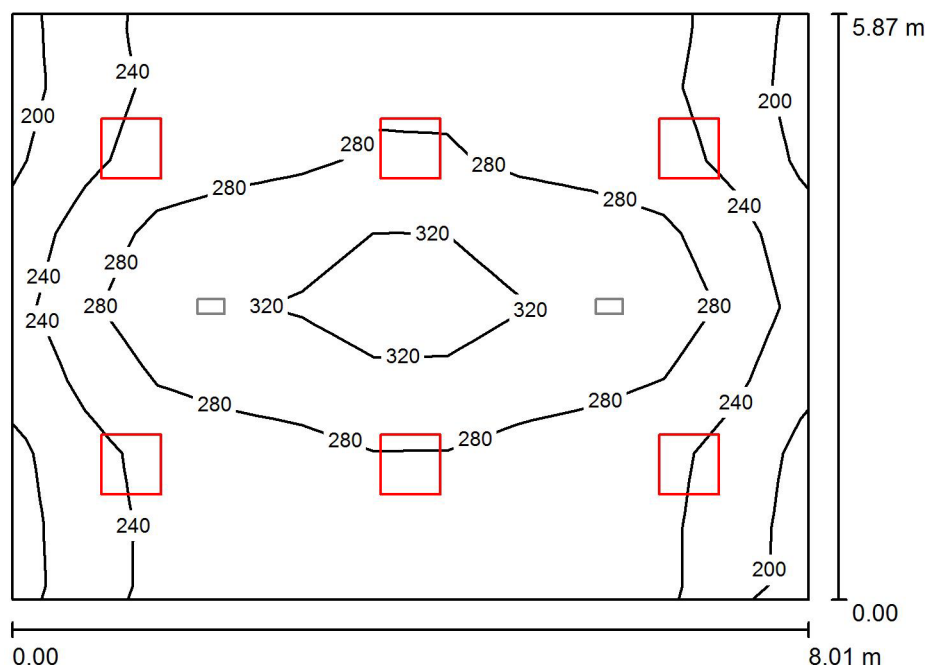
Min  
/

Max  
>30

EXX s.r.o.

Zpracovatel Petr Kápička  
 Telefon +420 728 851 940  
 Fax  
 e-mail kapicka@exx.cz

## 2.16 Denní místnost / Umělé osvětlení / Shrnutí



Výška místnosti: 3.130 m, Montážní výška: 3.130 m, Činitel údržby: 0.75

Hodnoty v Lux, Měřítko 1:76

Plocha	$\rho$ [%]	$E_m$ [lx]	$E_{min}$ [lx]	$E_{max}$ [lx]	$E_{min} / E_m$
Uživatelská úroveň	/	266	194	350	0.729
Podlaha	20	263	163	356	0.621
Strop	50	46	35	53	0.763
Stěny (4)	50	92	30	216	/

### Uživatelská úroveň:

Výška: 0.050 m  
 Rastr: 11 x 8 Body  
 Okrajová zóna: 0.000 m

### Kusovník svítidel

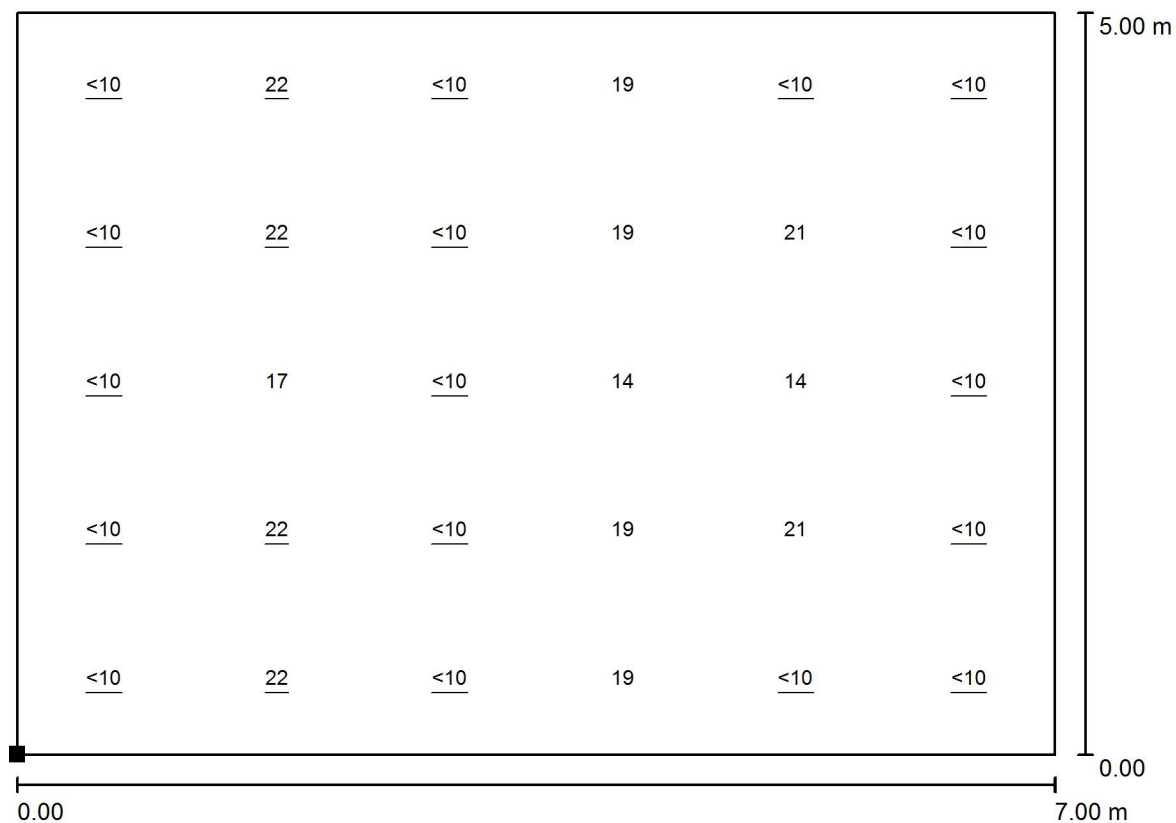
Č.	ks	Označení (Opravný faktor)	$\Phi$ (Svítidlo) [lm]	$\Phi$ (Zdroje:) [lm]	P [W]
1	6	INTRA LIGHTING 12102411341 DEMI C HMP 3300 lm 32W 840 FO 600x600mm (1.000)	3346	4660	32.0
Celkem:			20076	27960	192.0

Specifický příkon:  $4.08 \text{ W/m}^2 = 1.53 \text{ W/m}^2/100 \text{ lx}$  (Základní plocha:  $47.05 \text{ m}^2$ )

EXX s.r.o.

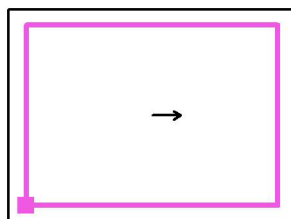
Zpracovatel Petr Kápička  
 Telefon +420 728 851 940  
 Fax  
 e-mail kapicka@exx.cz

## 2.16 Denní místnost / Umělé osvětlení / Výpočtová plocha UGR 0° / Graf hodnot (UGR)



Měřítko 1 : 51

Poloha plochy v místnosti:  
 Označený bod:  
 (3.952 m, -18.547 m, 1.200 m)



Rastr: 6 x 5 Body

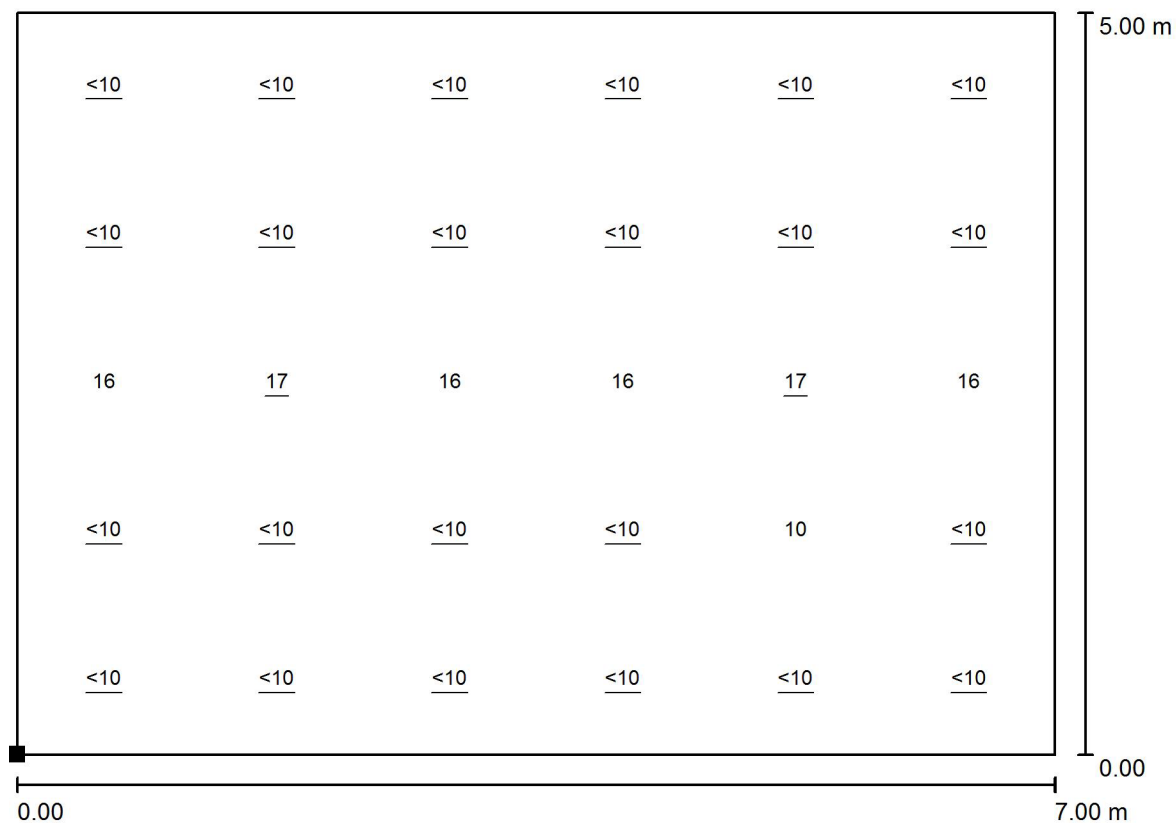
Min  
/

Max  
22

EXX s.r.o.

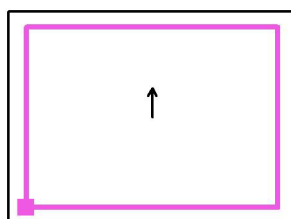
Zpracovatel Petr Kápička  
 Telefon +420 728 851 940  
 Fax  
 e-mail kapicka@exx.cz

## 2.16 Denní místnost / Umělé osvětlení / Výpočtová plocha UGR 90° / Graf hodnot (UGR)



Měřítko 1 : 51

Poloha plochy v místnosti:  
 Označený bod:  
 (3.952 m, -18.547 m, 1.200 m)



Rastr: 6 x 5 Body

Min  
/

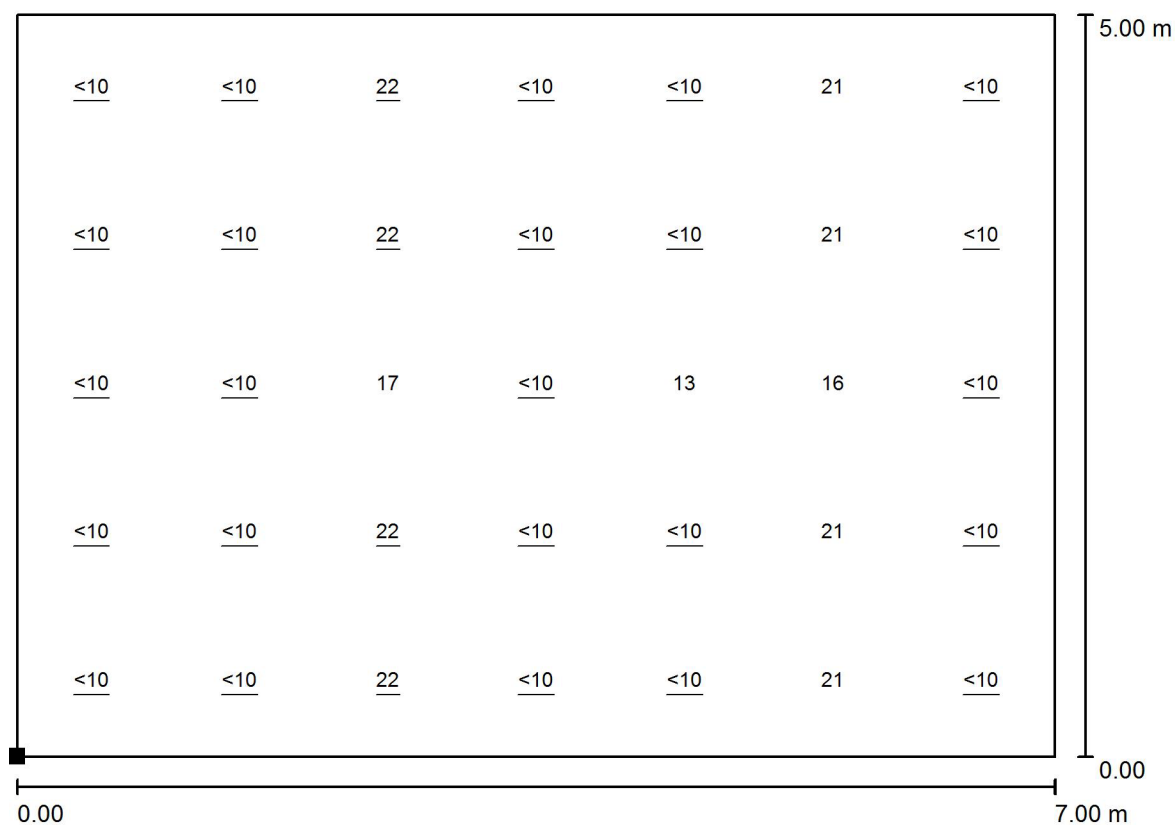
Max  
17



EXX s.r.o.

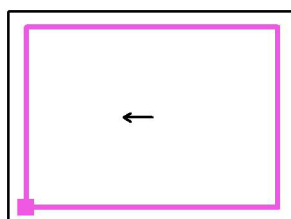
Zpracovatel Petr Kápička  
 Telefon +420 728 851 940  
 Fax  
 e-mail kapicka@exx.cz

## 2.16 Denní místnost / Umělé osvětlení / Výpočtová plocha UGR 180° / Graf hodnot (UGR)



Měřítko 1 : 51

Poloha plochy v místnosti:  
 Označený bod:  
 (3.952 m, -18.547 m, 1.200 m)



Rastr: 7 x 5 Body

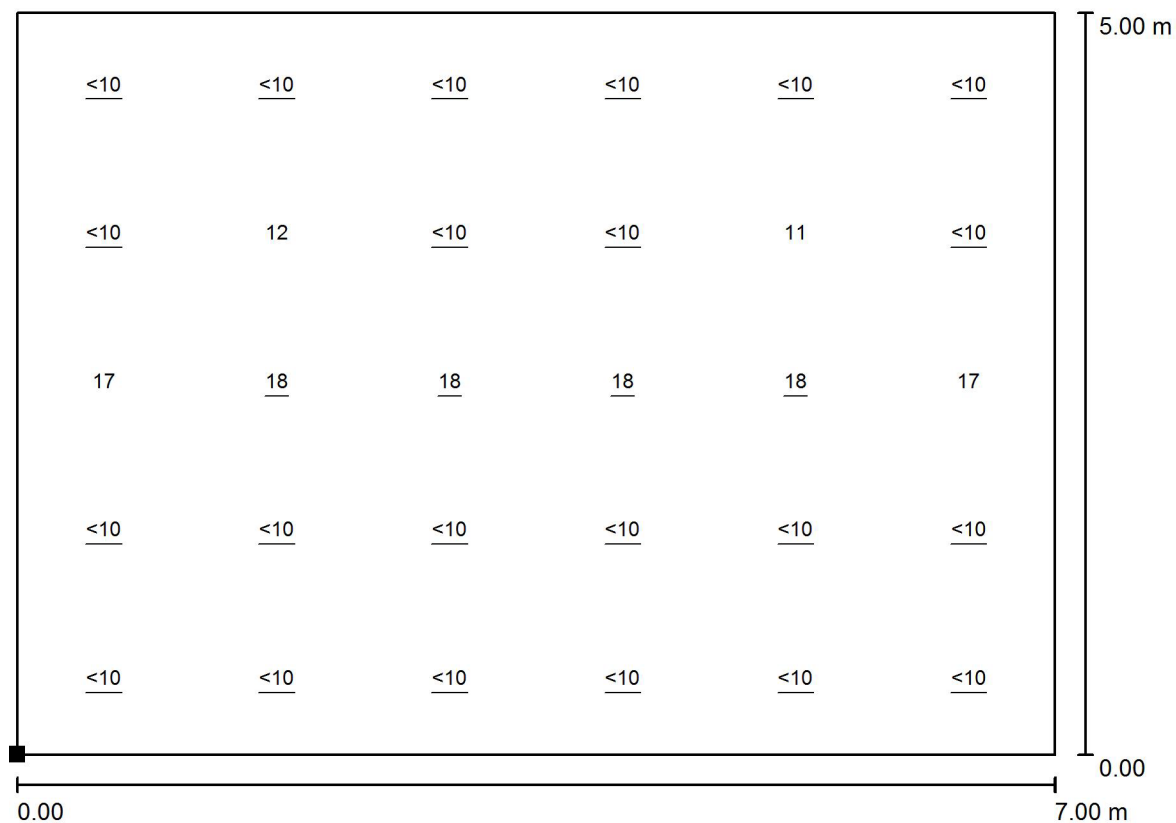
Min  
/

Max  
22

EXX s.r.o.

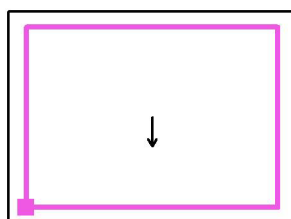
Zpracovatel Petr Kápička  
 Telefon +420 728 851 940  
 Fax  
 e-mail kapicka@exx.cz

## 2.16 Denní místnost / Umělé osvětlení / Výpočtová plocha UGR 270° / Graf hodnot (UGR)



Měřítko 1 : 51

Poloha plochy v místnosti:  
 Označený bod:  
 (3.952 m, -18.547 m, 1.200 m)



Rastr: 6 x 5 Body

Min  
/

Max  
18